

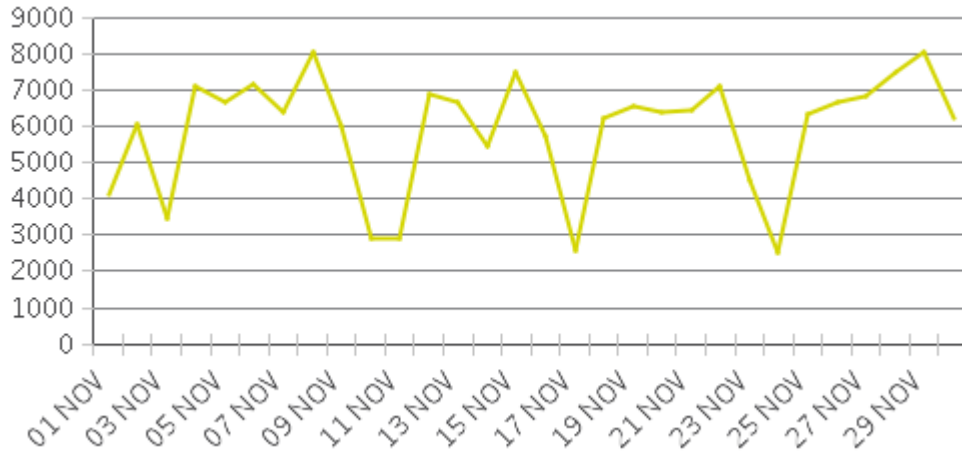
Chiffres clés

- Cumul de la période analysée : 176 721
- Moyenne journalière : 5 891
 - Lundi-Vendredi : 6 511 / Week-end : 4 442
- Jour de la semaine le plus fréquenté : Vendredi
- Jours de la période d'analyse les plus fréquentés :
 1. Vendredi 29 Novembre 2019 (8 060)
 2. Vendredi 08 Novembre 2019 (8 031)
 3. Jeudi 28 Novembre 2019 (7 469)

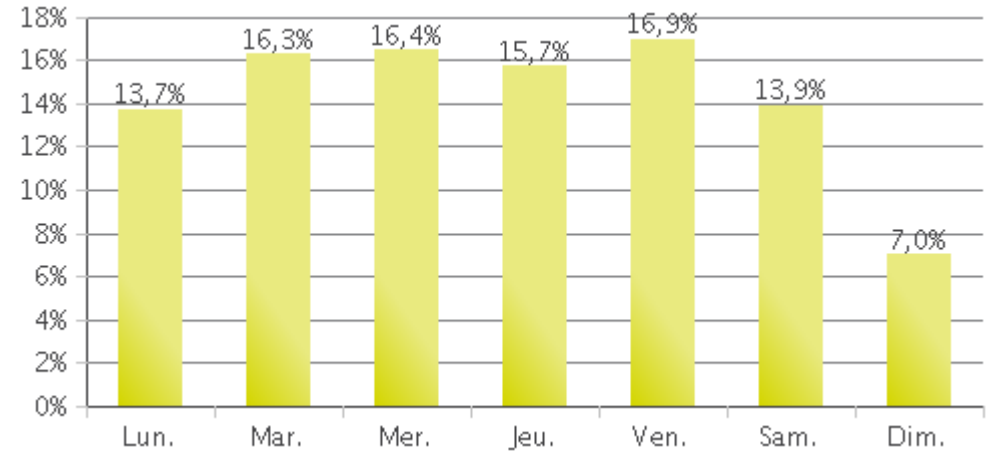
Av des belges gauche Piétons IN

Période analysée : Vendredi 01 Novembre 2019 au Samedi 30 Novembre 2019

Données journalières



Profil hebdomadaire



Profil horaire en semaine



Profil horaire le week-end

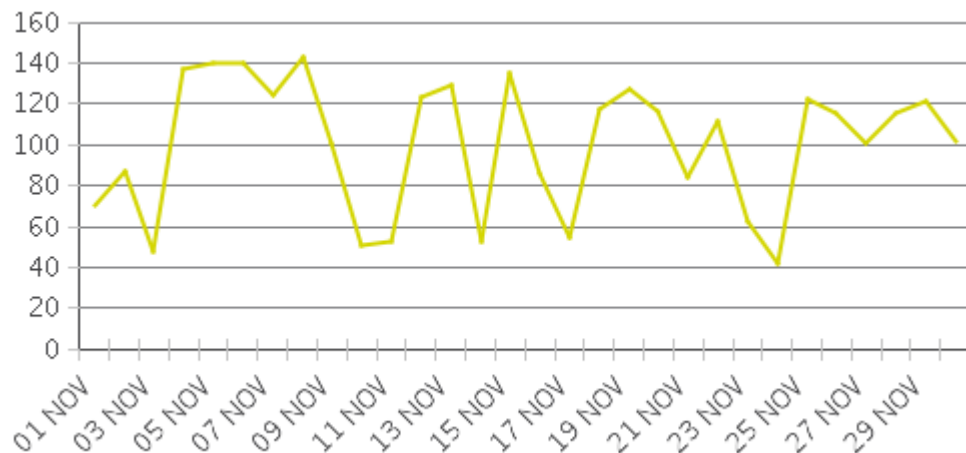




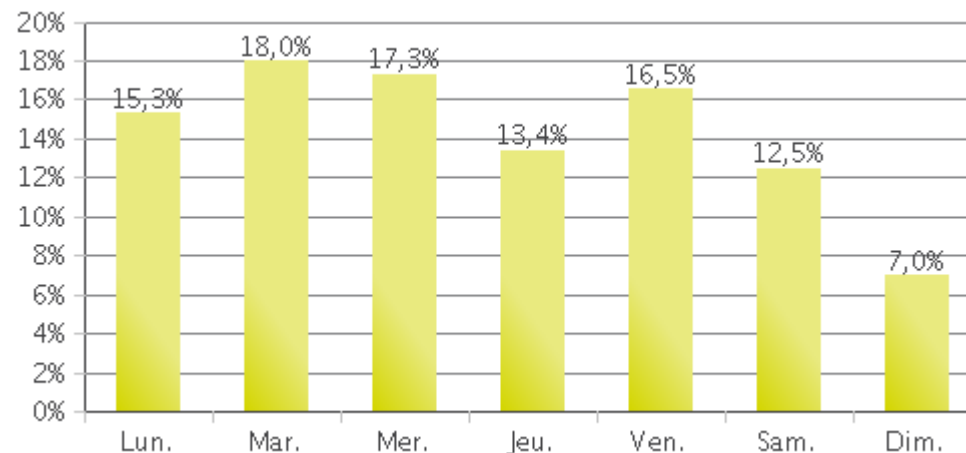
Chiffres clés

- Cumul de la période analysée : 3 010
- Moyenne journalière : 100
 - Lundi-Vendredi : 113 / Week-end : 70
- Jour de la semaine le plus fréquenté : Mardi
- Jours de la période d'analyse les plus fréquentés :
 1. Vendredi 08 Novembre 2019 (143)
 2. Mardi 05 Novembre 2019 (140)
 3. Mercredi 06 Novembre 2019 (140)

Données journalières



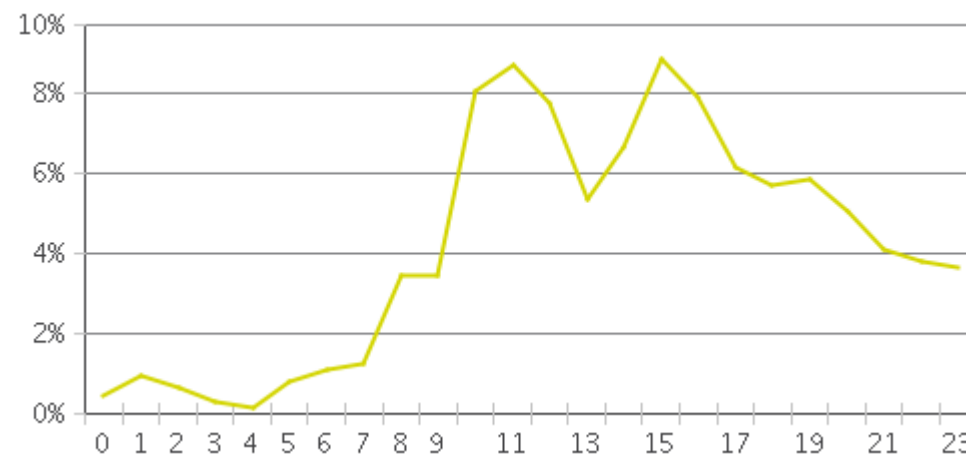
Profil hebdomadaire

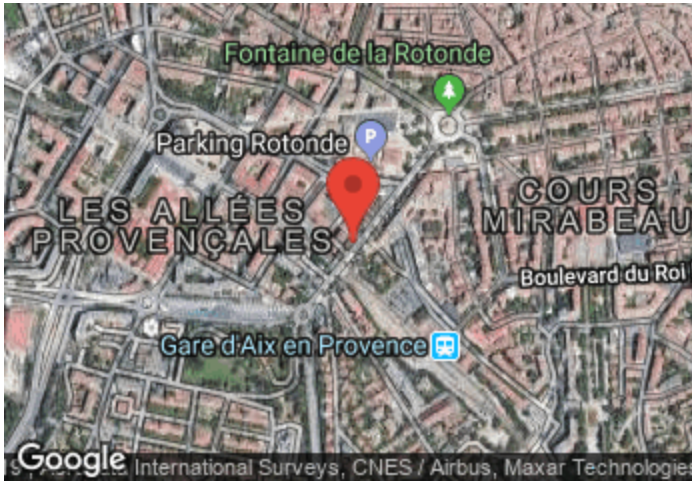


Profil horaire en semaine



Profil horaire le week-end

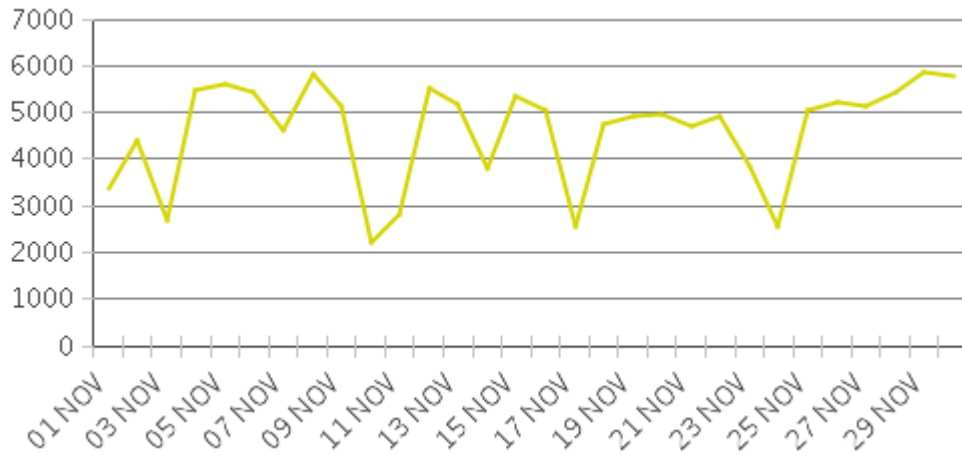




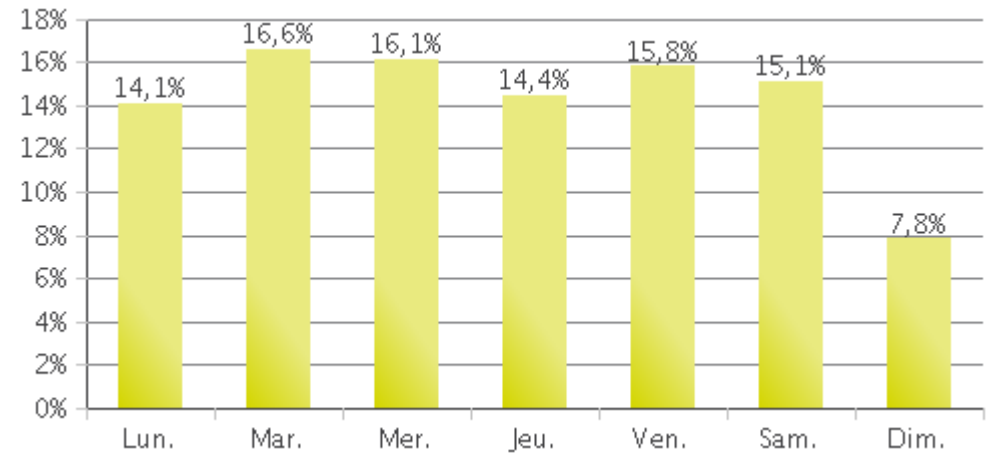
Chiffres clés

- Cumul de la période analysée : 138 214
- Moyenne journalière : 4 607
 - Lundi-Vendredi : 4 950 / Week-end : 3 808
- Jour de la semaine le plus fréquenté : Mardi
- Jours de la période d'analyse les plus fréquentés :
 1. Vendredi 29 Novembre 2019 (5 885)
 2. Vendredi 08 Novembre 2019 (5 820)
 3. Samedi 30 Novembre 2019 (5 783)

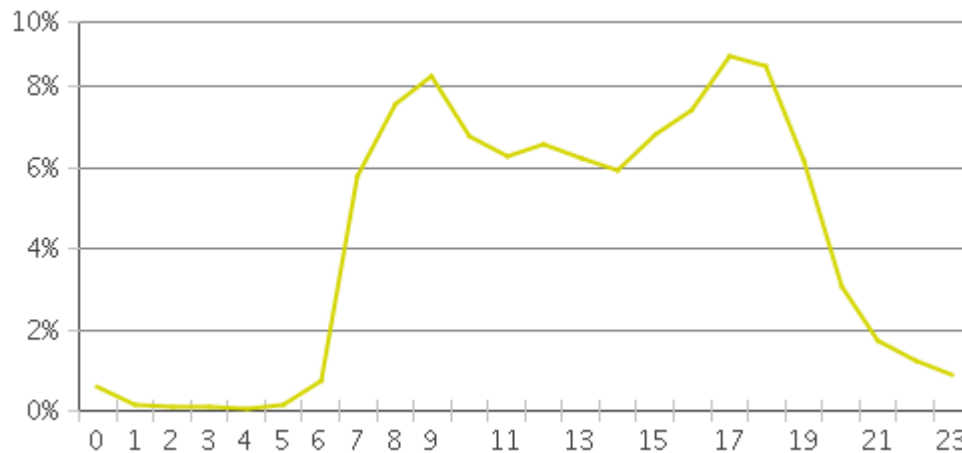
Données journalières



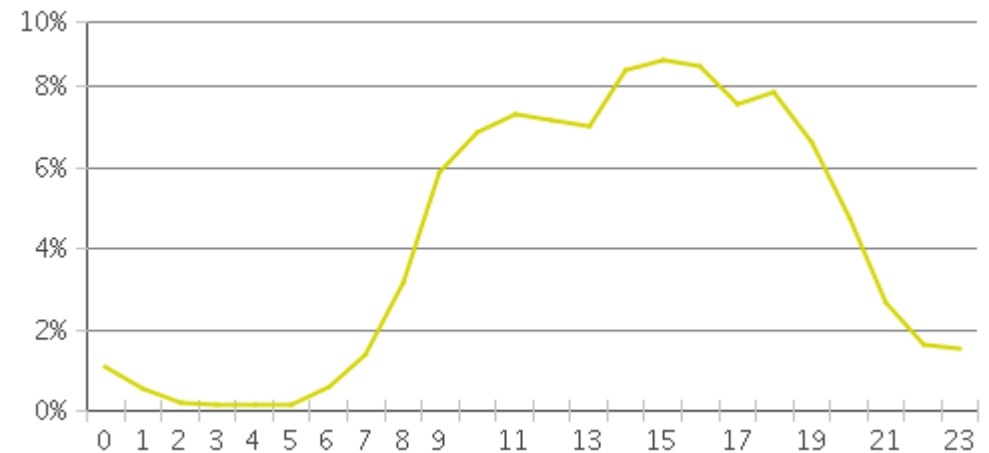
Profil hebdomadaire



Profil horaire en semaine



Profil horaire le week-end





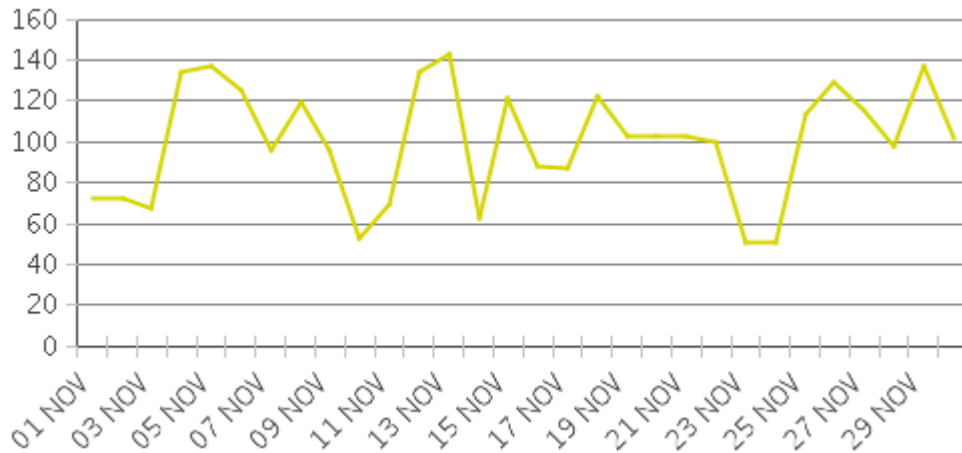
Chiffres clés

- Cumul de la période analysée : 3 002
- Moyenne journalière : 100
Lundi-Vendredi : 111 / Week-end : 74
- Jour de la semaine le plus fréquenté : Mardi
- Jours de la période d'analyse les plus fréquentés :
 1. Mercredi 13 Novembre 2019 (143)
 2. Mardi 05 Novembre 2019 (137)
 3. Vendredi 29 Novembre 2019 (137)

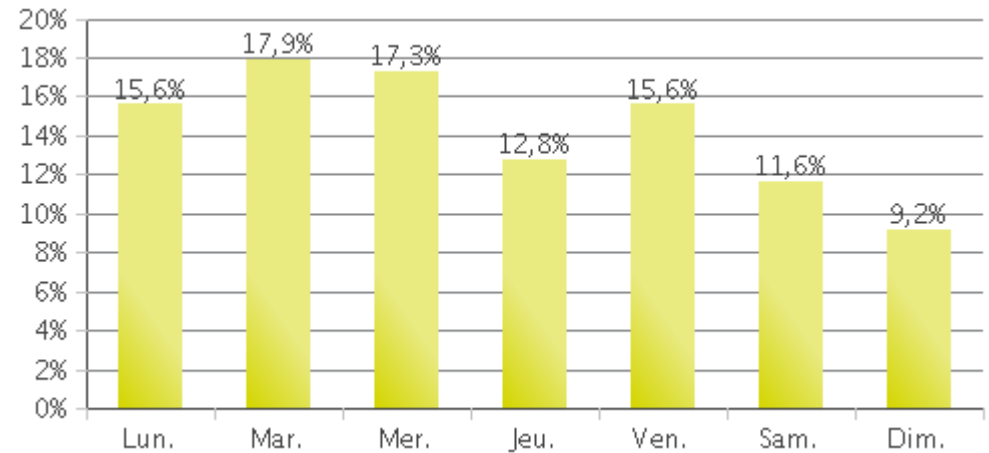
Av des belges gauche Vélos OUT vers cent...

Période analysée : Vendredi 01 Novembre 2019 au Samedi 30 Novembre 2019

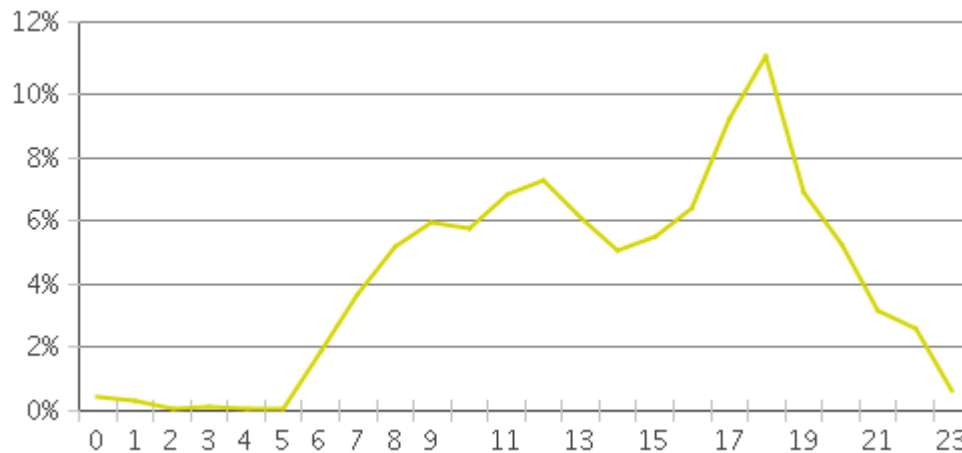
Données journalières



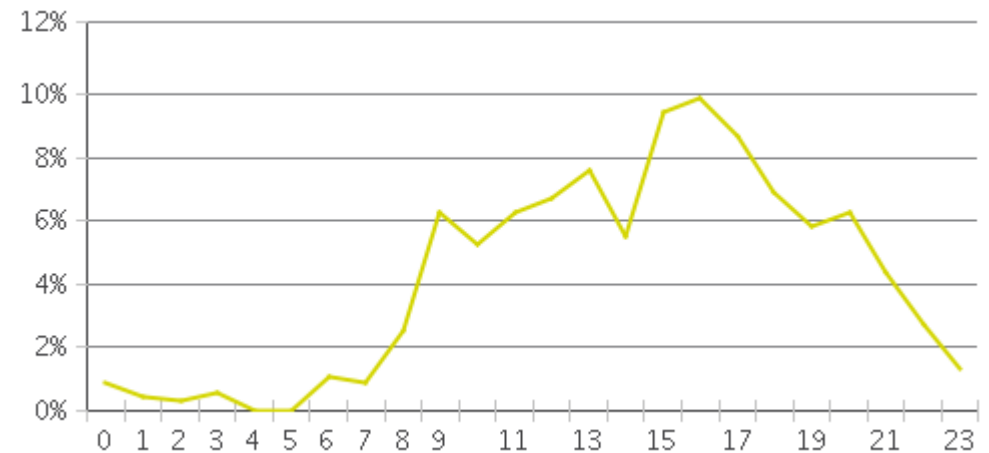
Profil hebdomadaire

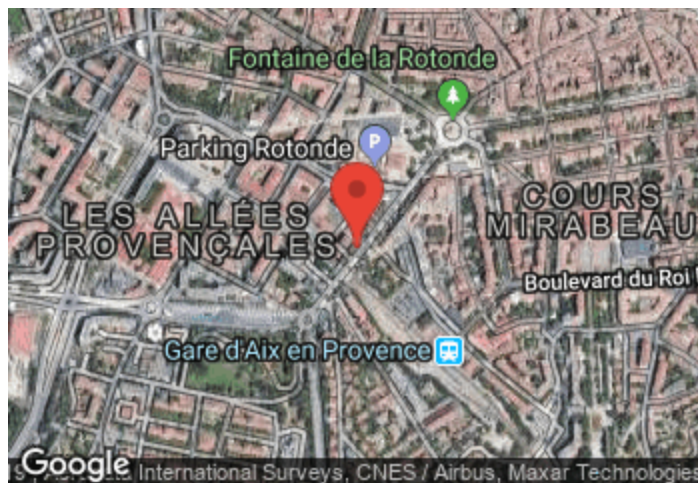


Profil horaire en semaine



Profil horaire le week-end

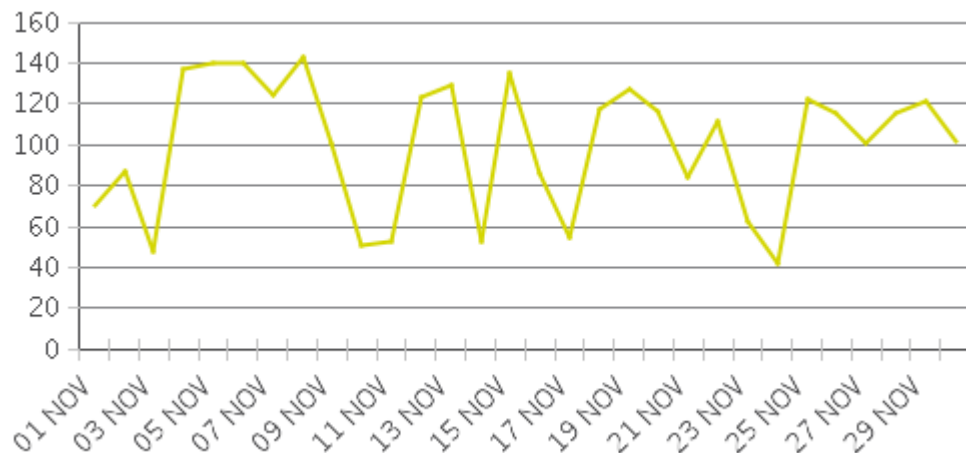




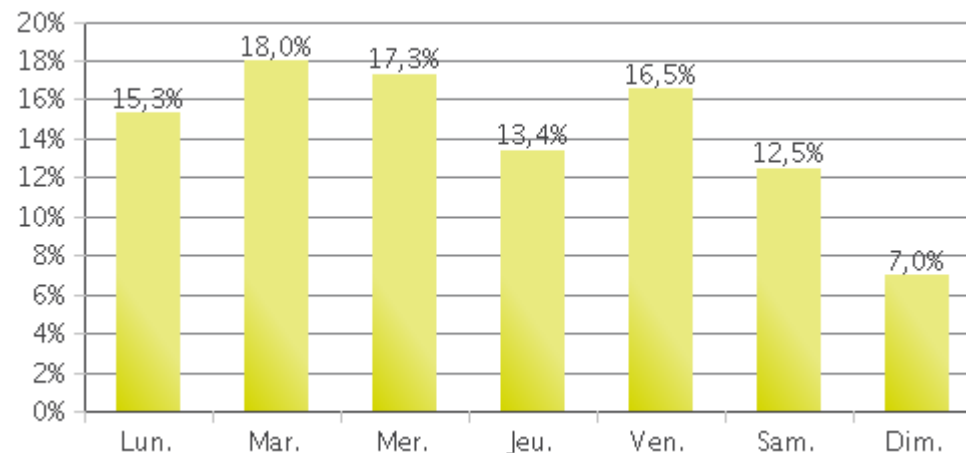
Chiffres clés

- Cumul de la période analysée : 3 010
- Moyenne journalière : 100
 - Lundi-Vendredi : 113 / Week-end : 70
- Jour de la semaine le plus fréquenté : Mardi
- Jours de la période d'analyse les plus fréquentés :
 1. Vendredi 08 Novembre 2019 (143)
 2. Mardi 05 Novembre 2019 (140)
 3. Mercredi 06 Novembre 2019 (140)

Données journalières



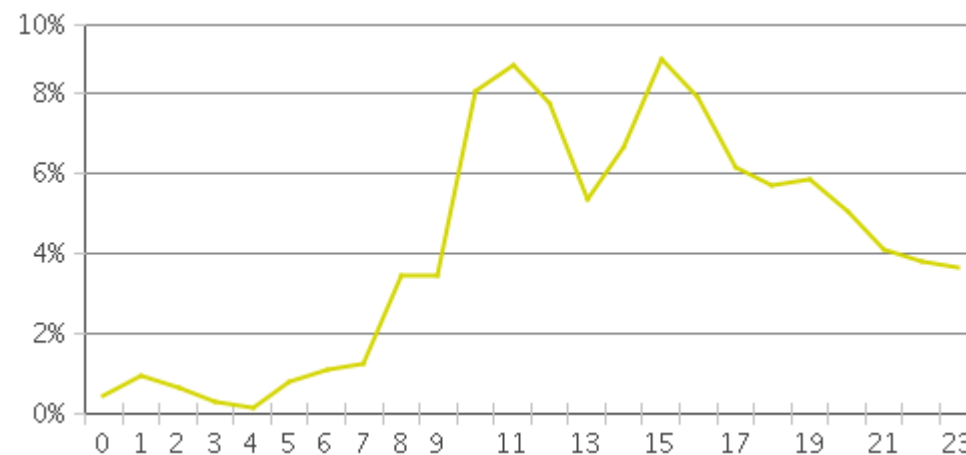
Profil hebdomadaire



Profil horaire en semaine



Profil horaire le week-end





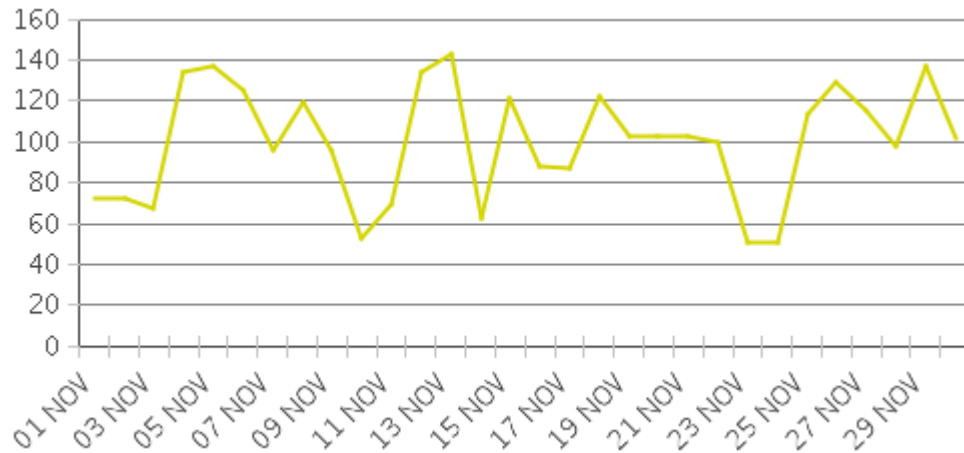
Chiffres clés

- Cumul de la période analysée : 3 002
- Moyenne journalière : 100
Lundi-Vendredi : 111 / Week-end : 74
- Jour de la semaine le plus fréquenté : Mardi
- Jours de la période d'analyse les plus fréquentés :
 1. Mercredi 13 Novembre 2019 (143)
 2. Mardi 05 Novembre 2019 (137)
 3. Vendredi 29 Novembre 2019 (137)

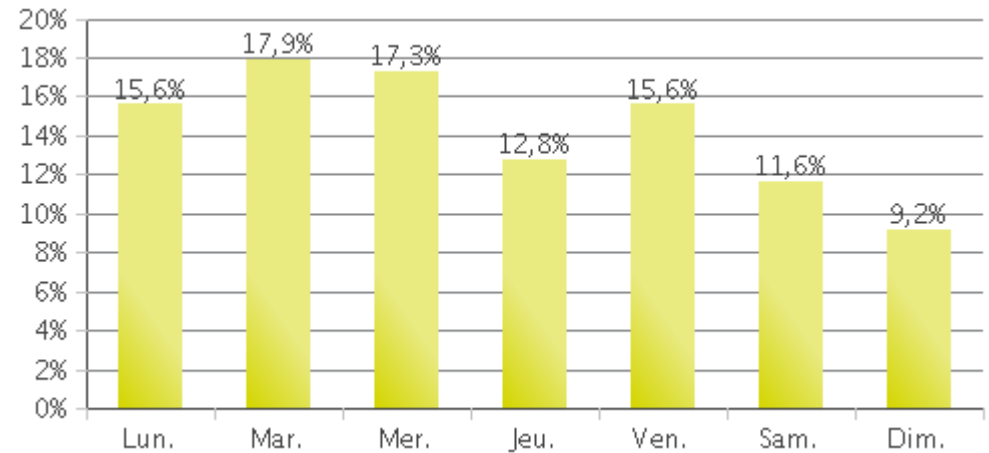
Av des belges gauche Vélos OUT vers cent...

Période analysée : Vendredi 01 Novembre 2019 au Samedi 30 Novembre 2019

Données journalières



Profil hebdomadaire



Profil horaire en semaine



Profil horaire le week-end

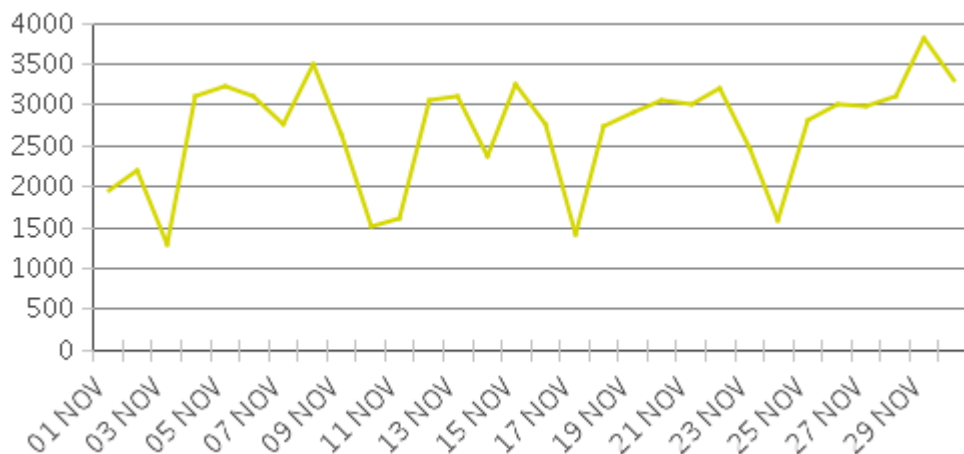




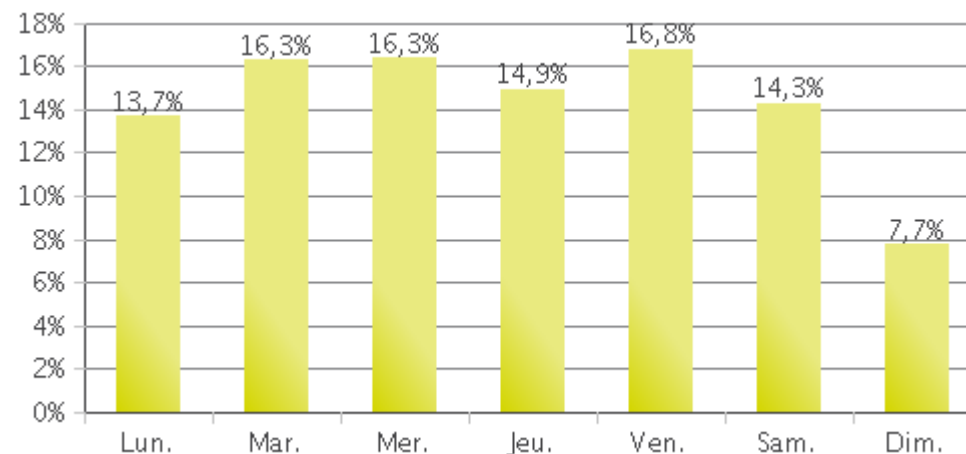
Chiffres clés

- Cumul de la période analysée : 80 871
- Moyenne journalière : 2 696
 - Lundi-Vendredi : 2 938 / Week-end : 2 131
- Jour de la semaine le plus fréquenté : Vendredi
- Jours de la période d'analyse les plus fréquentés :
 1. Vendredi 29 Novembre 2019 (3 816)
 2. Vendredi 08 Novembre 2019 (3 499)
 3. Samedi 30 Novembre 2019 (3 313)

Données journalières



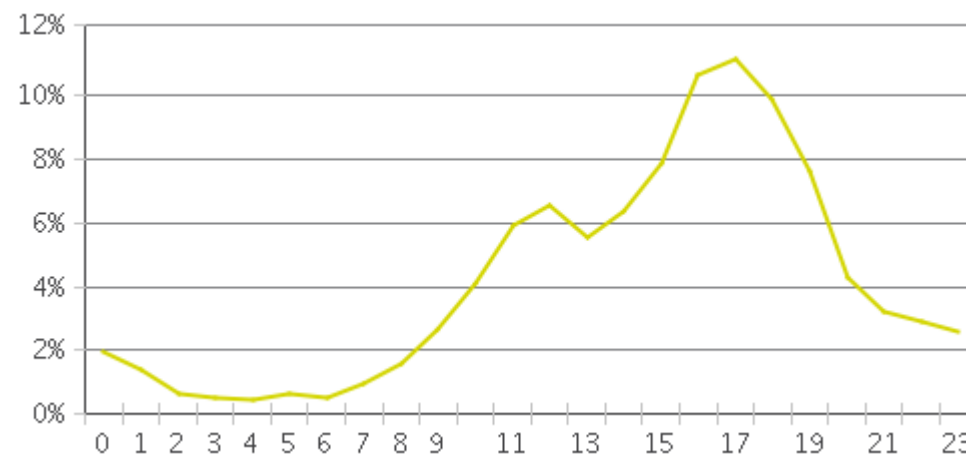
Profil hebdomadaire



Profil horaire en semaine



Profil horaire le week-end

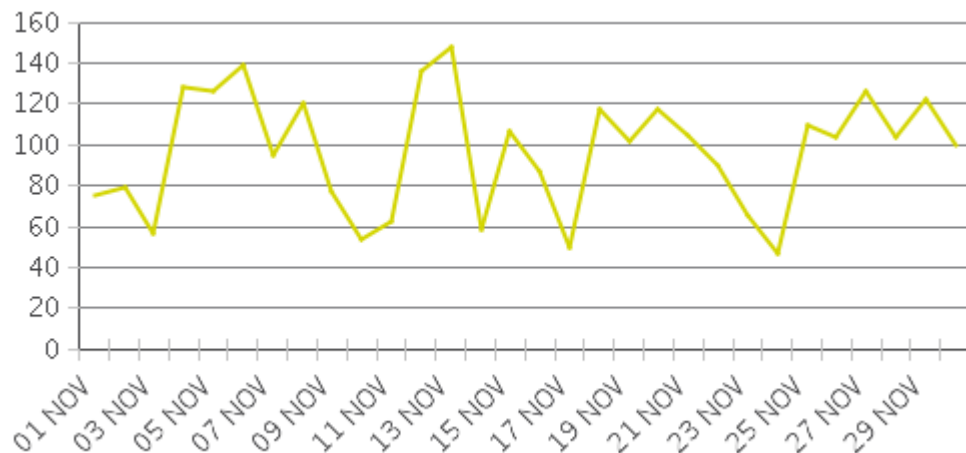




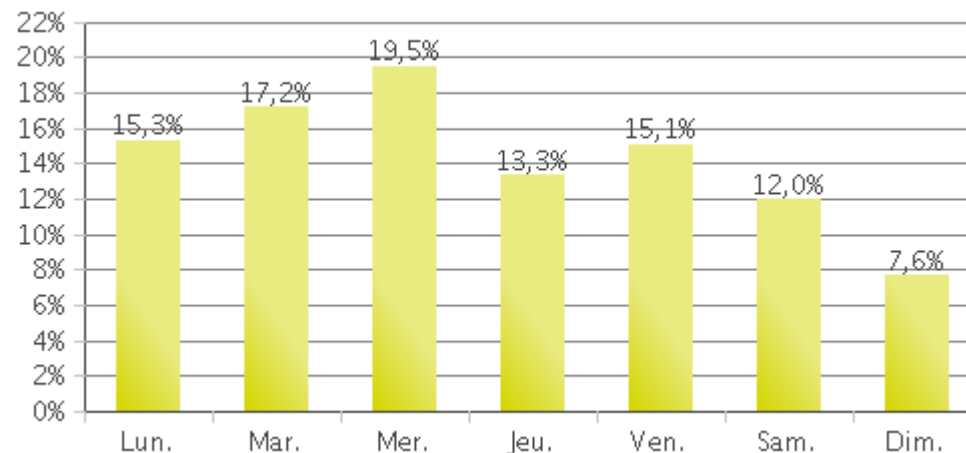
Chiffres clés

- Cumul de la période analysée : 2 908
- Moyenne journalière : 97
 - Lundi-Vendredi : 109 / Week-end : 68
- Jour de la semaine le plus fréquenté : Mercredi
- Jours de la période d'analyse les plus fréquentés :
 1. Mercredi 13 Novembre 2019 (148)
 2. Mercredi 06 Novembre 2019 (139)
 3. Mardi 12 Novembre 2019 (136)

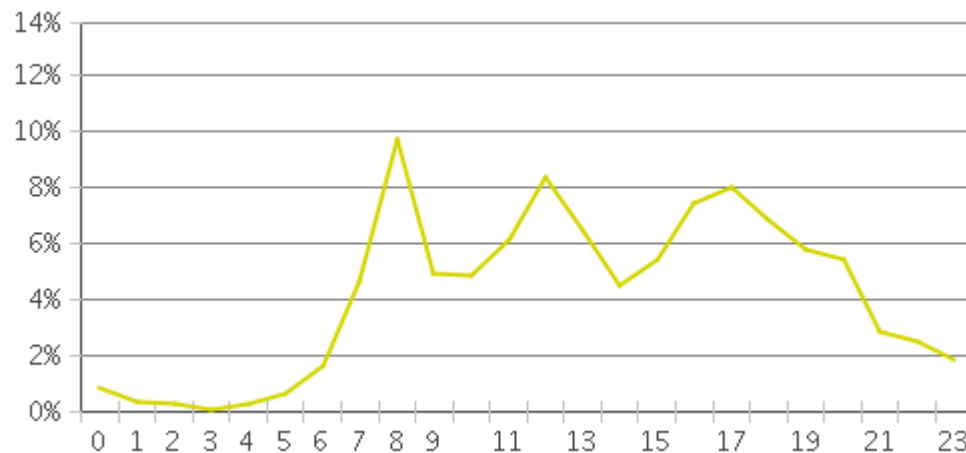
Données journalières



Profil hebdomadaire



Profil horaire en semaine



Profil horaire le week-end

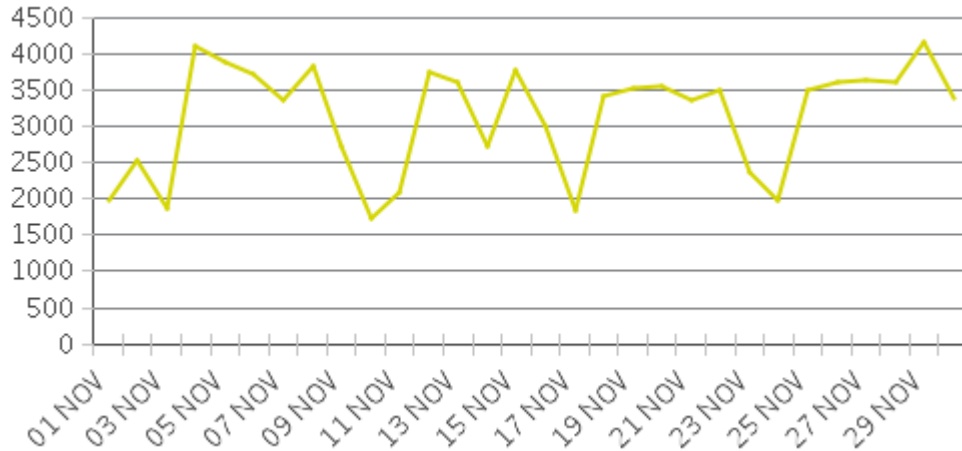




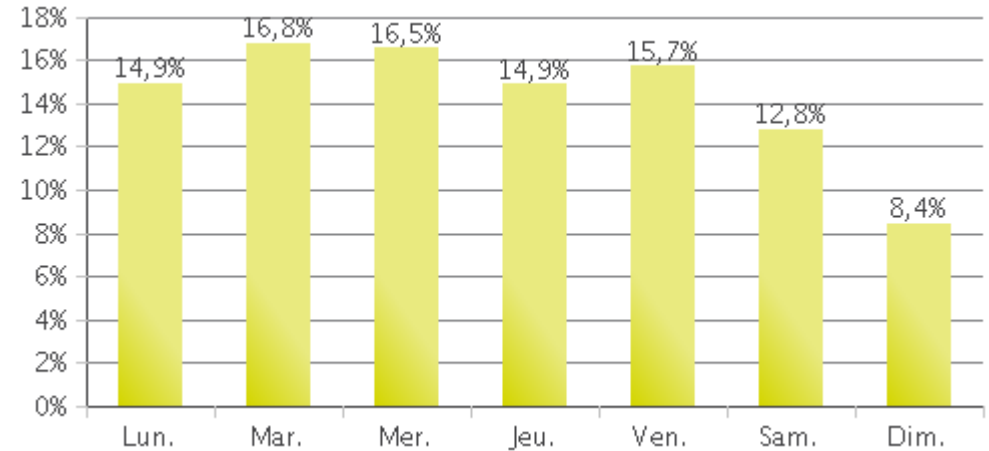
Chiffres clés

- Cumul de la période analysée : 93 999
- Moyenne journalière : 3 133
 - Lundi-Vendredi : 3 456 / Week-end : 2 380
- Jour de la semaine le plus fréquenté : Mardi
- Jours de la période d'analyse les plus fréquentés :
 1. Vendredi 29 Novembre 2019 (4 163)
 2. Lundi 04 Novembre 2019 (4 090)
 3. Mardi 05 Novembre 2019 (3 867)

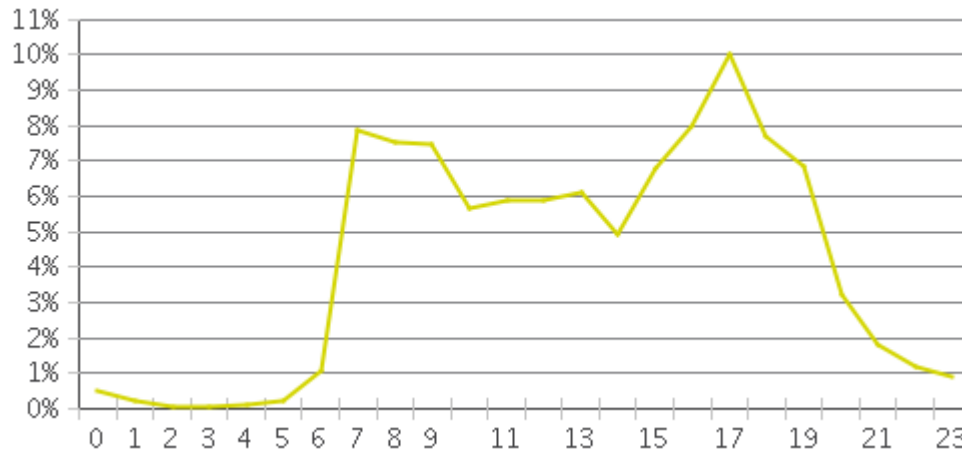
Données journalières



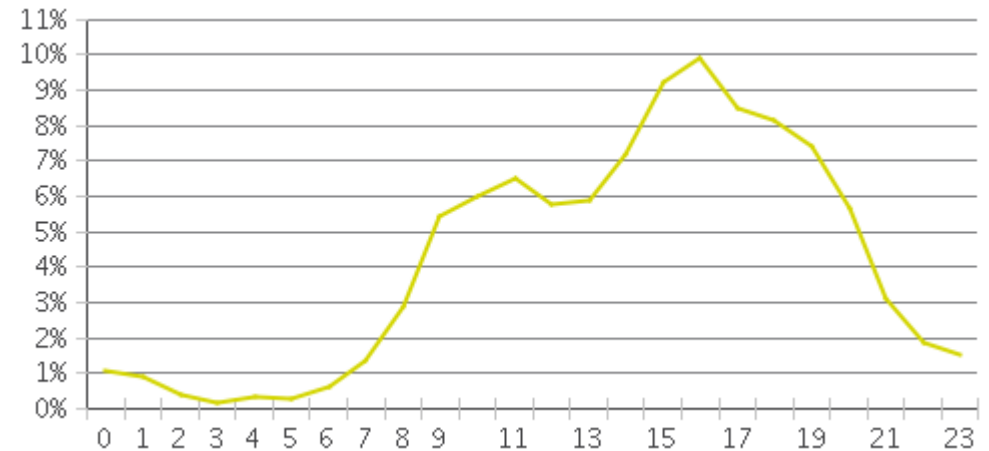
Profil hebdomadaire



Profil horaire en semaine



Profil horaire le week-end

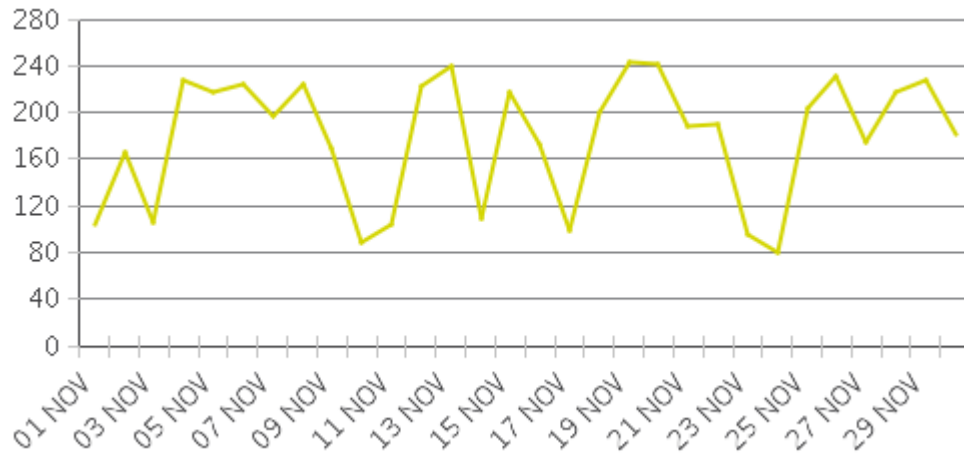




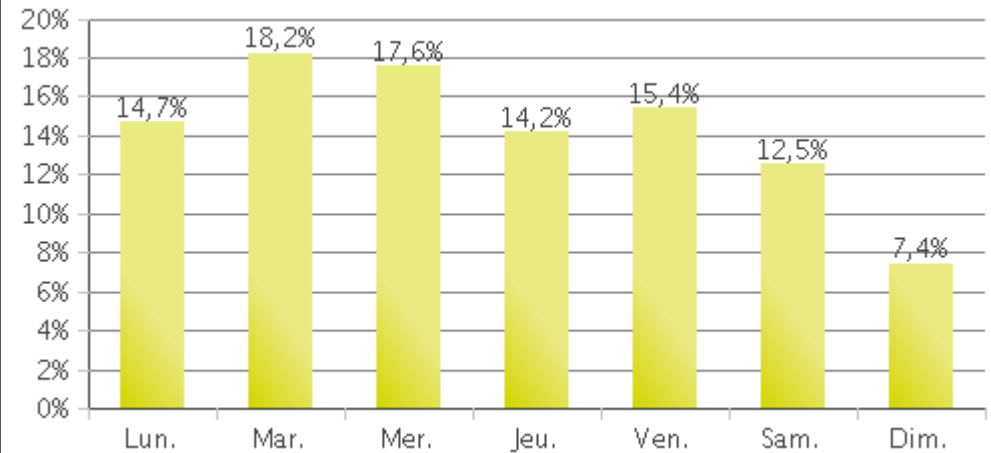
Chiffres clés

- Cumul de la période analysée : 5 363
- Moyenne journalière : 179
 - Lundi-Vendredi : 200 / Week-end : 129
- Jour de la semaine le plus fréquenté : Mardi
- Jours de la période d'analyse les plus fréquentés :
 1. Mardi 19 Novembre 2019 (243)
 2. Mercredi 20 Novembre 2019 (242)
 3. Mercredi 13 Novembre 2019 (240)

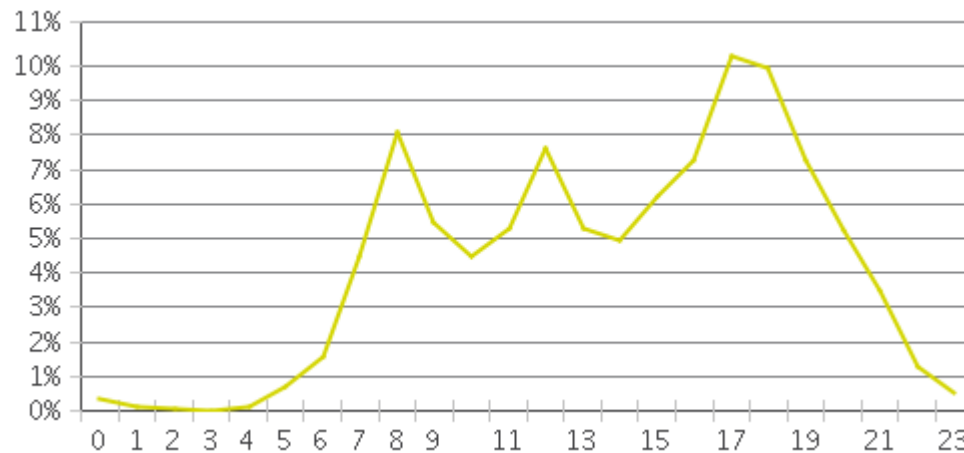
Données journalières



Profil hebdomadaire



Profil horaire en semaine



Profil horaire le week-end

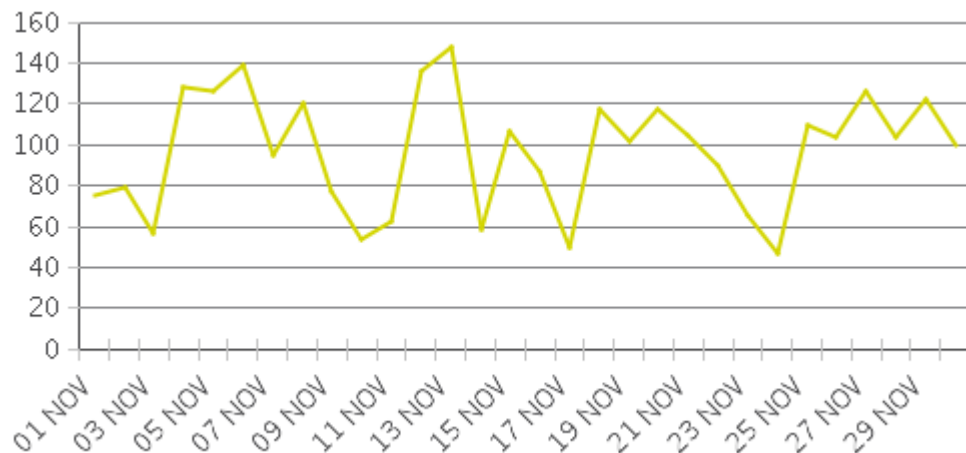




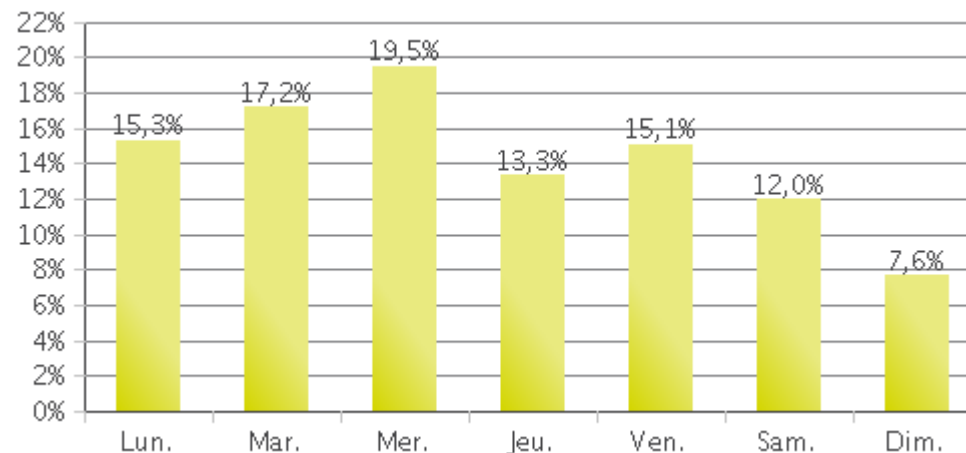
Chiffres clés

- Cumul de la période analysée : 2 908
- Moyenne journalière : 97
 - Lundi-Vendredi : 109 / Week-end : 68
- Jour de la semaine le plus fréquenté : Mercredi
- Jours de la période d'analyse les plus fréquentés :
 1. Mercredi 13 Novembre 2019 (148)
 2. Mercredi 06 Novembre 2019 (139)
 3. Mardi 12 Novembre 2019 (136)

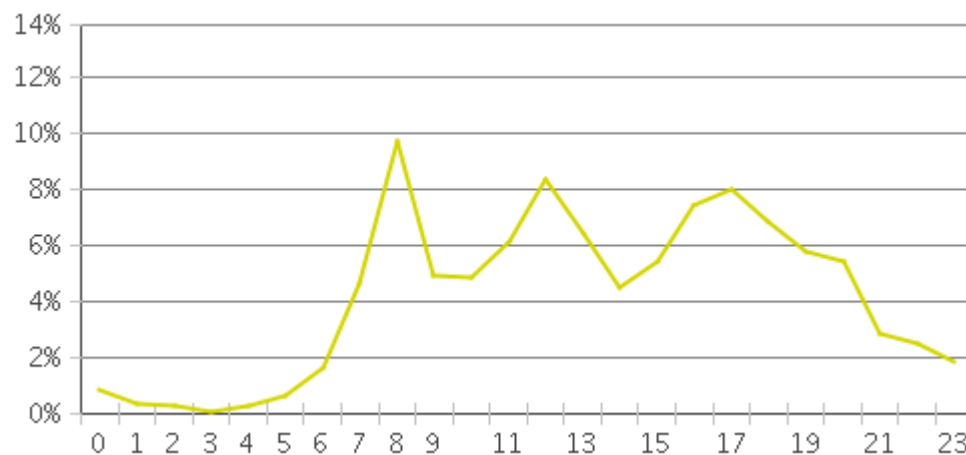
Données journalières



Profil hebdomadaire



Profil horaire en semaine



Profil horaire le week-end

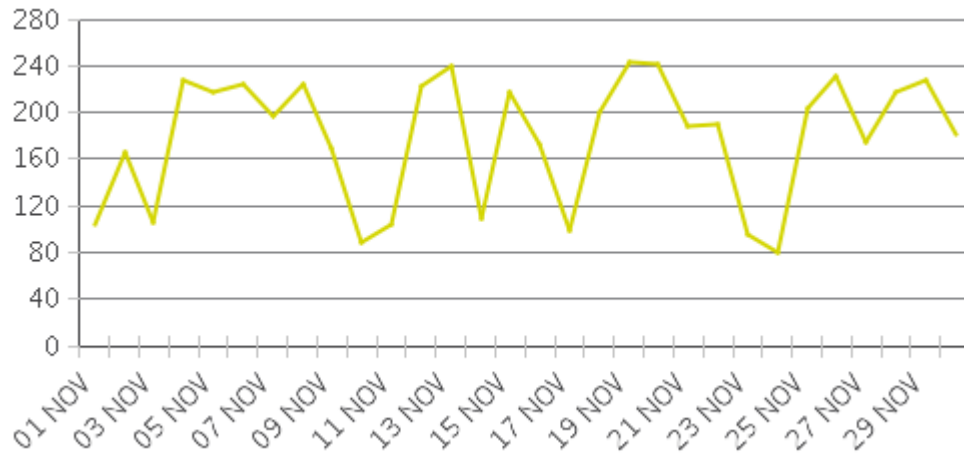




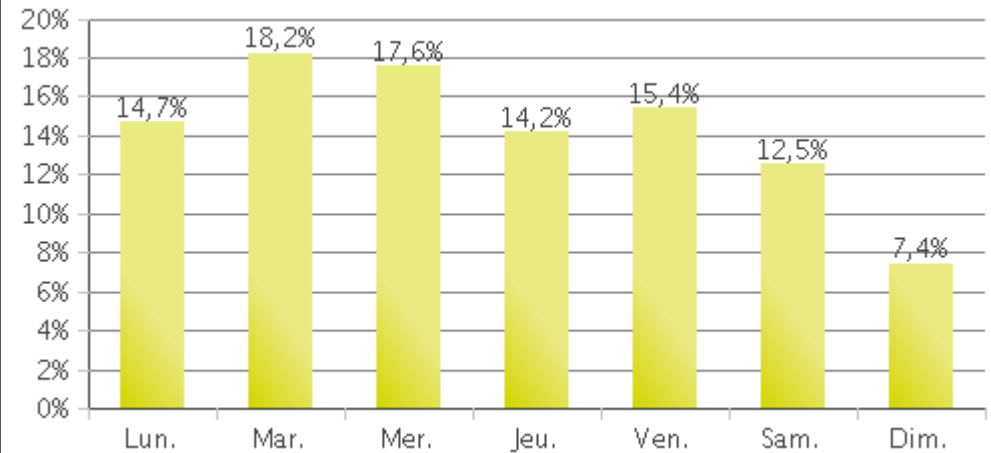
Chiffres clés

- Cumul de la période analysée : 5 363
- Moyenne journalière : 179
Lundi-Vendredi : 200 / Week-end : 129
- Jour de la semaine le plus fréquenté : Mardi
- Jours de la période d'analyse les plus fréquentés :
 1. Mardi 19 Novembre 2019 (243)
 2. Mercredi 20 Novembre 2019 (242)
 3. Mercredi 13 Novembre 2019 (240)

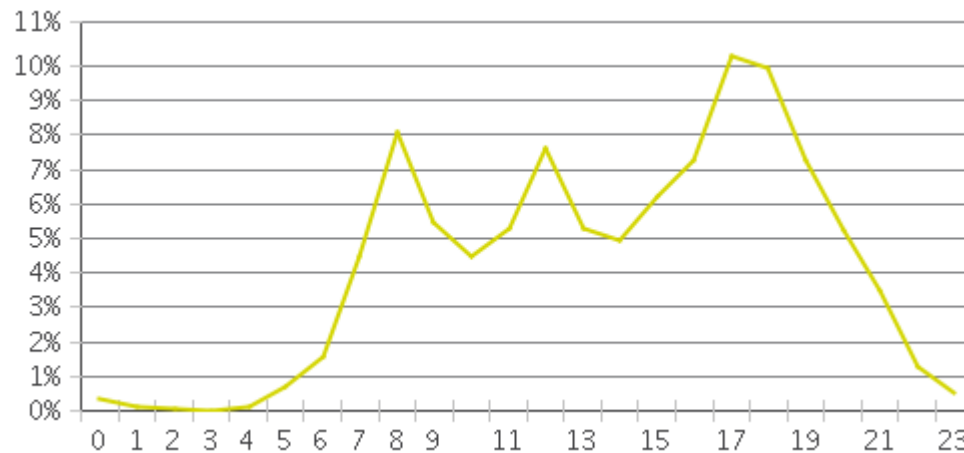
Données journalières



Profil hebdomadaire

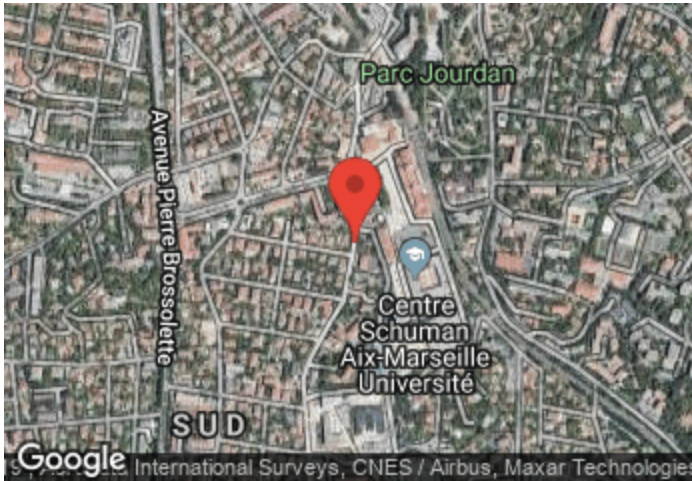


Profil horaire en semaine



Profil horaire le week-end

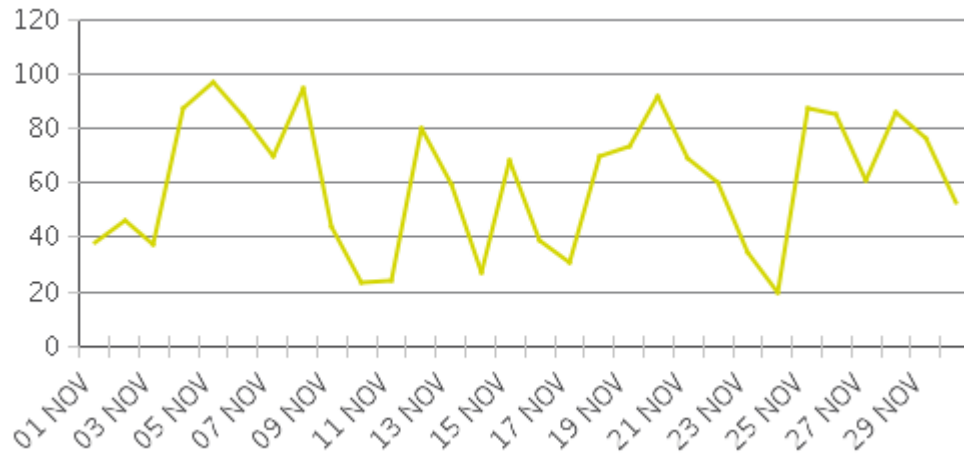




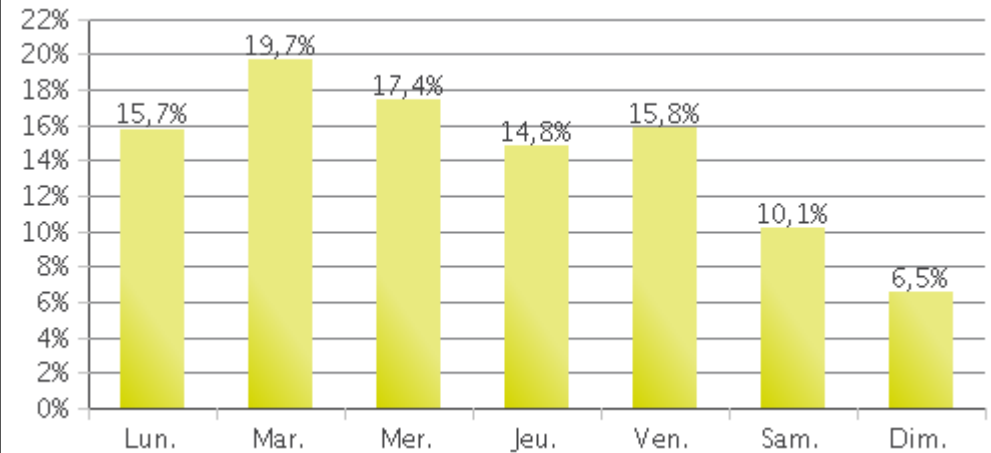
Chiffres clés

- Cumul de la période analysée : 1 815
- Moyenne journalière : 61
 - Lundi-Vendredi : 71 / Week-end : 36
- Jour de la semaine le plus fréquenté : Mardi
- Jours de la période d'analyse les plus fréquentés :
 1. Mardi 05 Novembre 2019 (97)
 2. Vendredi 08 Novembre 2019 (95)
 3. Mercredi 20 Novembre 2019 (92)

Données journalières



Profil hebdomadaire

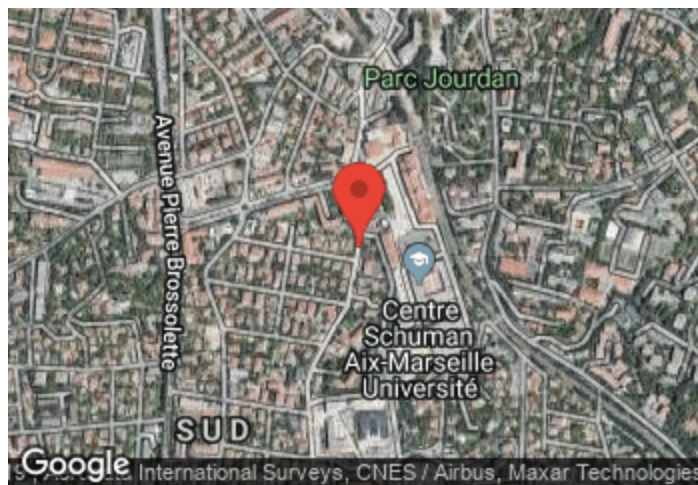


Profil horaire en semaine



Profil horaire le week-end

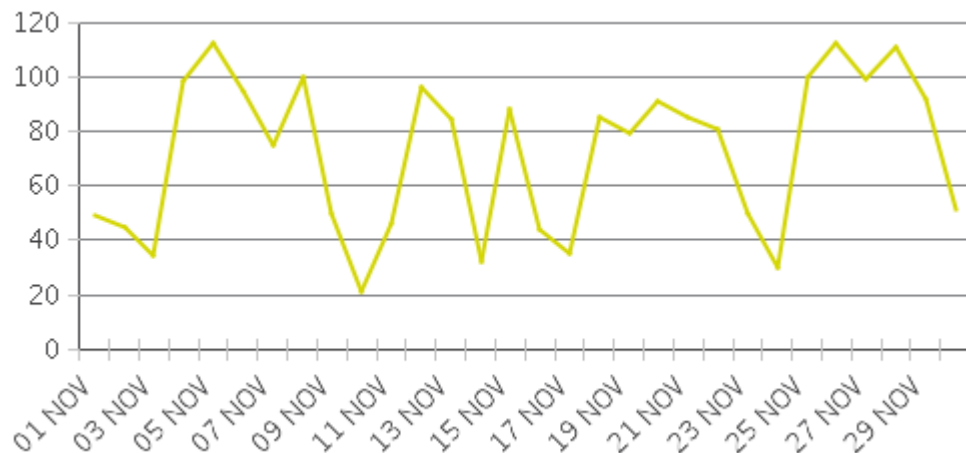




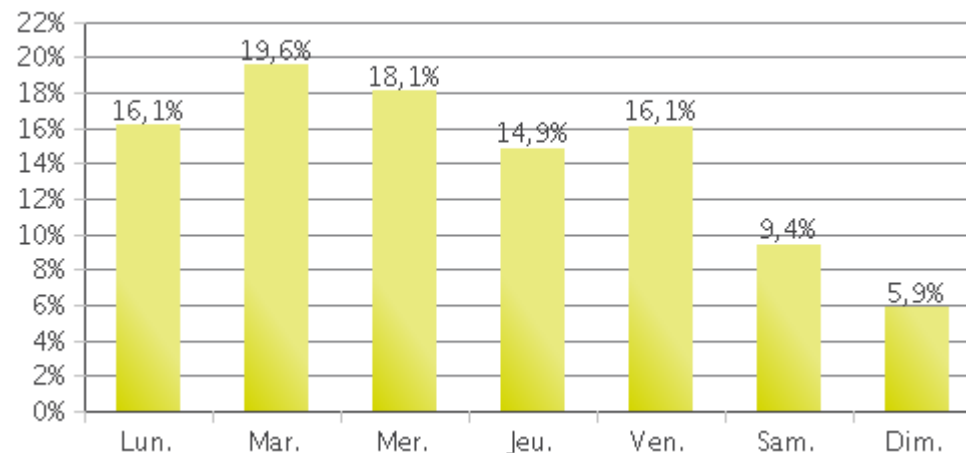
Chiffres clés

- Cumul de la période analysée : 2 170
- Moyenne journalière : 72
Lundi-Vendredi : 86 / Week-end : 40
- Jour de la semaine le plus fréquenté : Mardi
- Jours de la période d'analyse les plus fréquentés :
 1. Mardi 26 Novembre 2019 (112)
 2. Mardi 05 Novembre 2019 (112)
 3. Jeudi 28 Novembre 2019 (111)

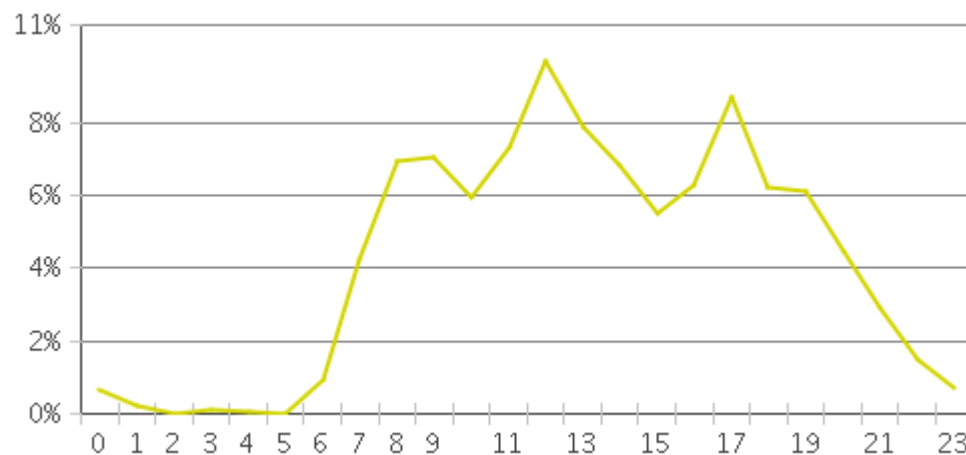
Données journalières



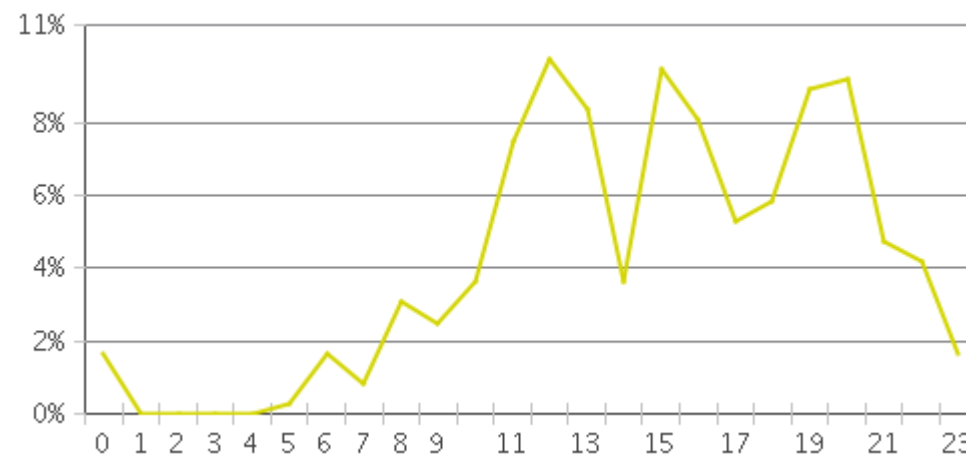
Profil hebdomadaire

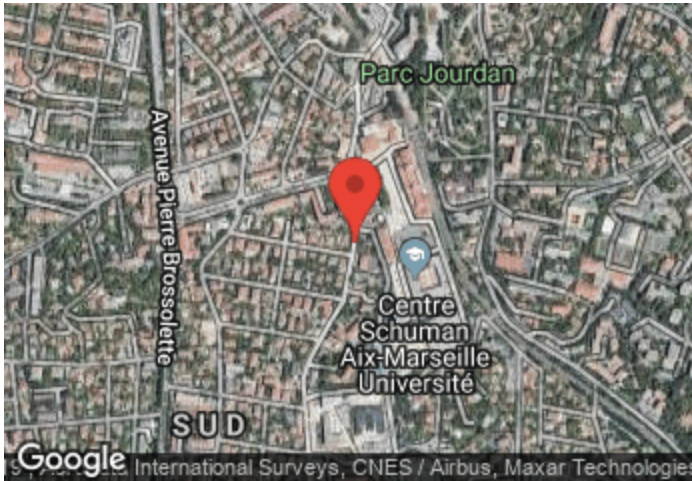


Profil horaire en semaine



Profil horaire le week-end

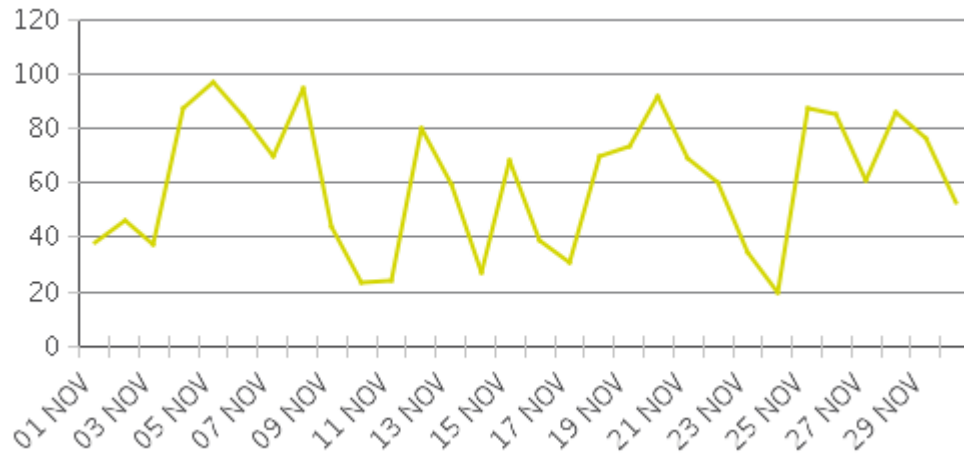




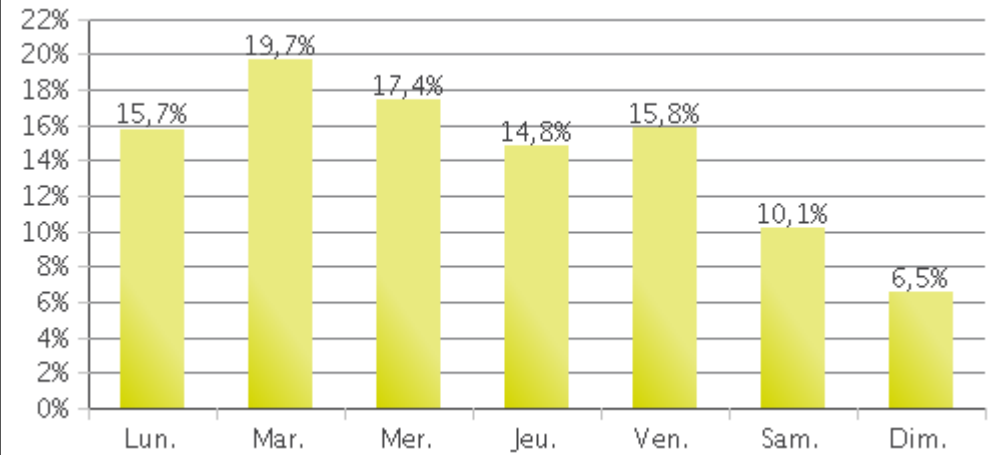
Chiffres clés

- Cumul de la période analysée : 1 815
- Moyenne journalière : 61
Lundi-Vendredi : 71 / Week-end : 36
- Jour de la semaine le plus fréquenté : Mardi
- Jours de la période d'analyse les plus fréquentés :
 1. Mardi 05 Novembre 2019 (97)
 2. Vendredi 08 Novembre 2019 (95)
 3. Mercredi 20 Novembre 2019 (92)

Données journalières



Profil hebdomadaire

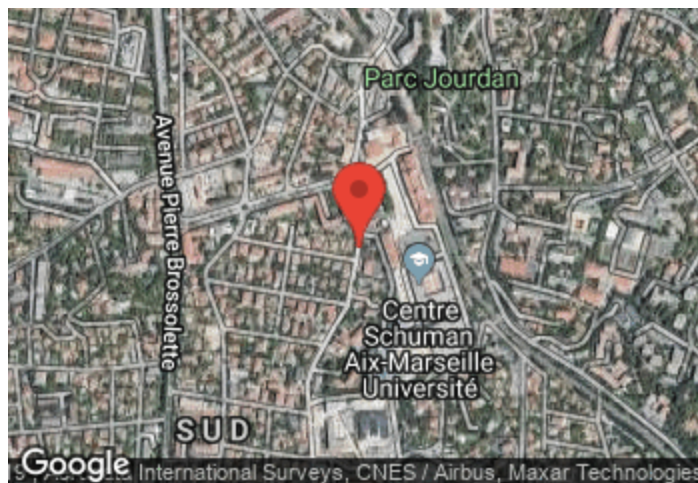


Profil horaire en semaine



Profil horaire le week-end

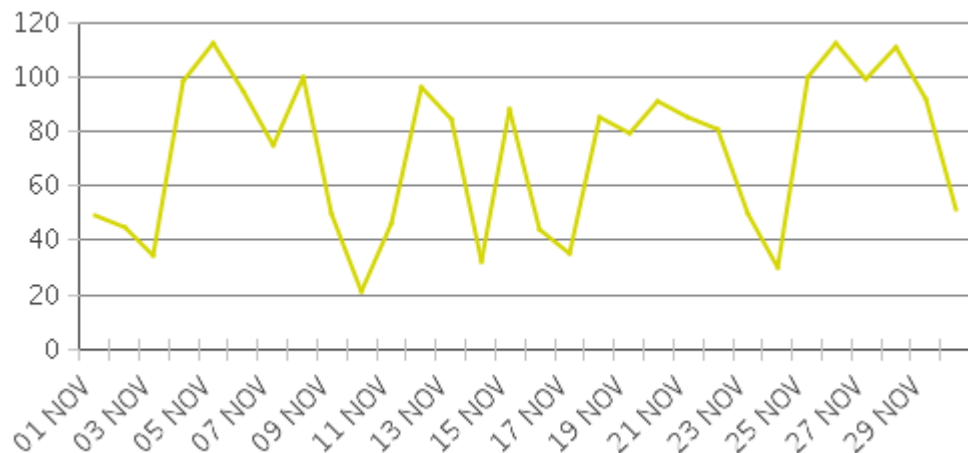




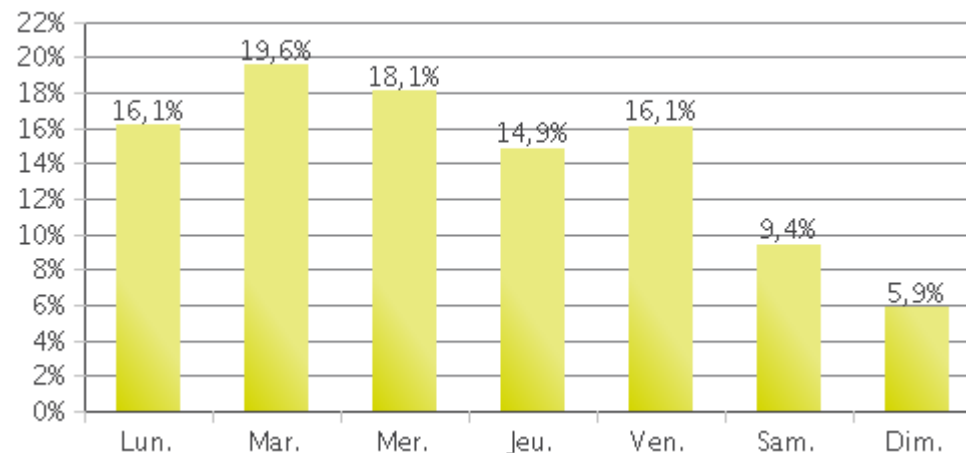
Chiffres clés

- Cumul de la période analysée : 2 170
- Moyenne journalière : 72
Lundi-Vendredi : 86 / Week-end : 40
- Jour de la semaine le plus fréquenté : Mardi
- Jours de la période d'analyse les plus fréquentés :
 1. Mardi 26 Novembre 2019 (112)
 2. Mardi 05 Novembre 2019 (112)
 3. Jeudi 28 Novembre 2019 (111)

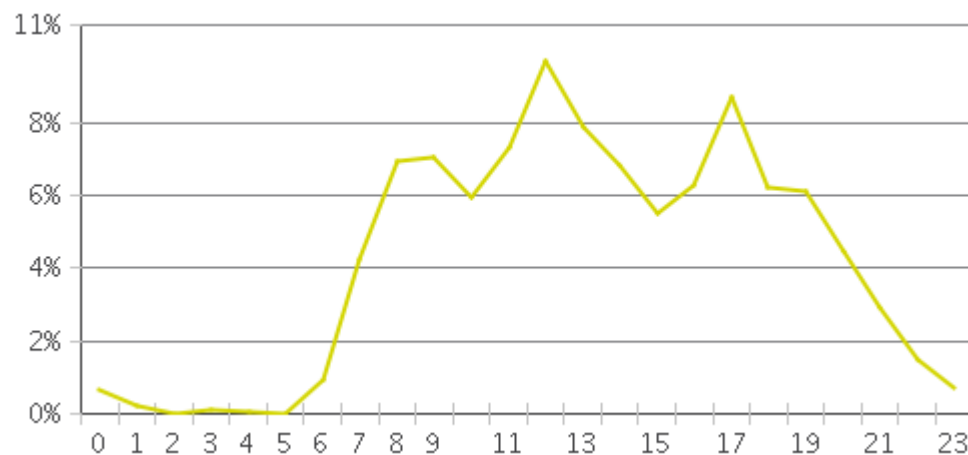
Données journalières



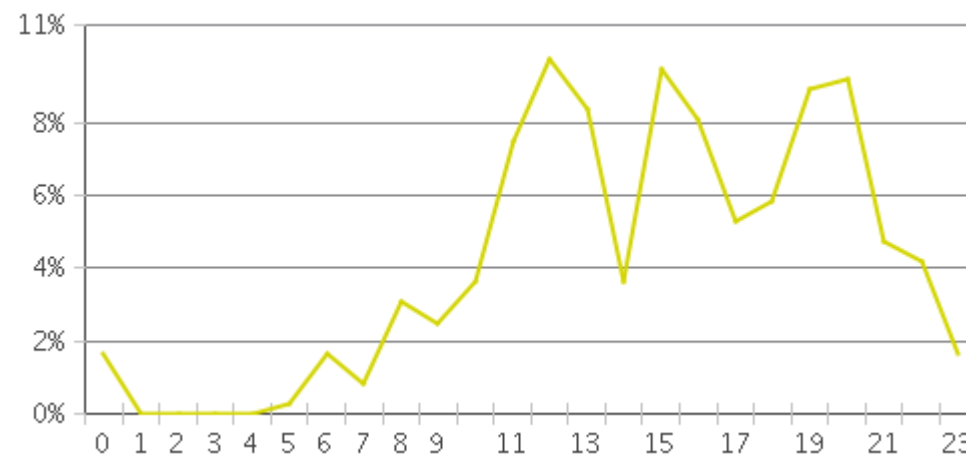
Profil hebdomadaire

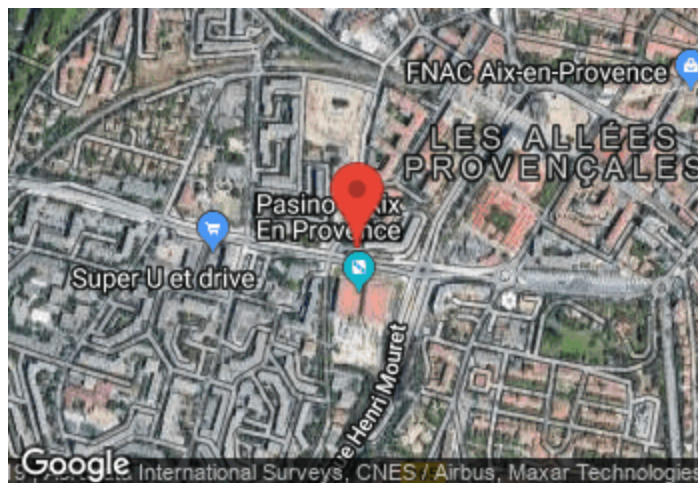


Profil horaire en semaine



Profil horaire le week-end

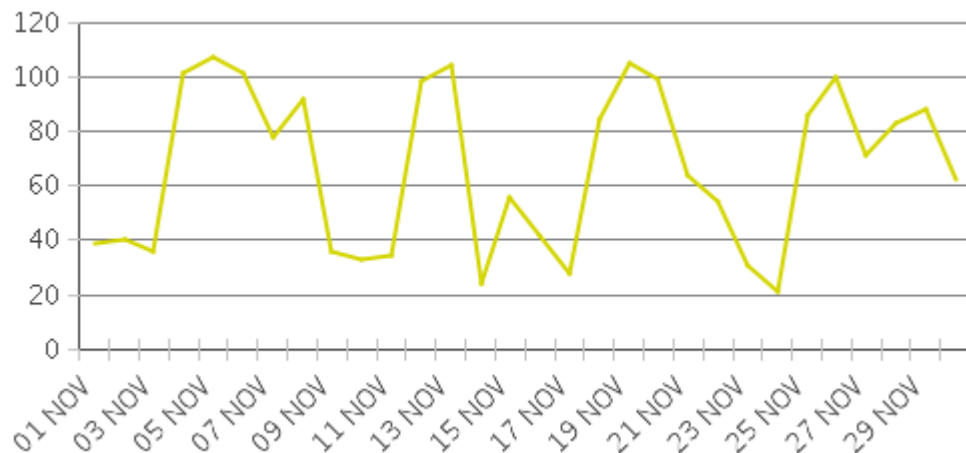




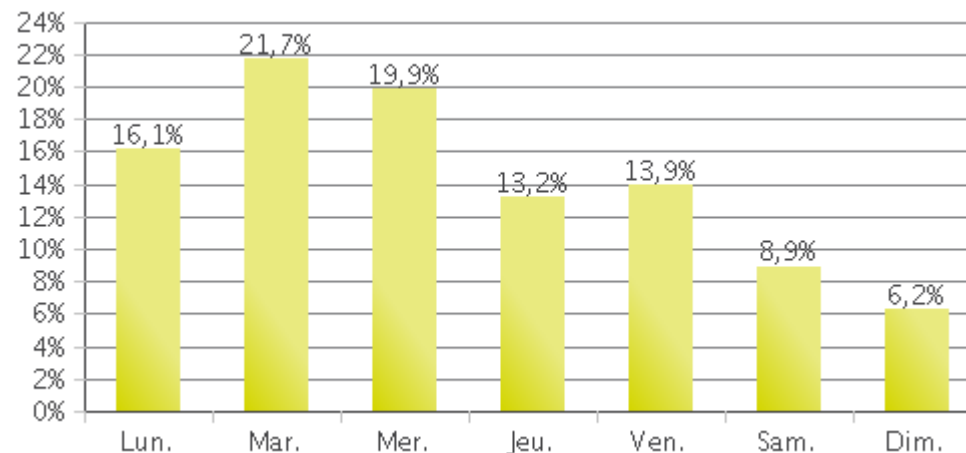
Chiffres clés

- Cumul de la période analysée : 1 997
- Moyenne journalière : 67
 - Lundi-Vendredi : 79 / Week-end : 37
- Jour de la semaine le plus fréquenté : Mardi
- Jours de la période d'analyse les plus fréquentés :
 1. Mardi 05 Novembre 2019 (107)
 2. Mardi 19 Novembre 2019 (105)
 3. Mercredi 13 Novembre 2019 (104)

Données journalières



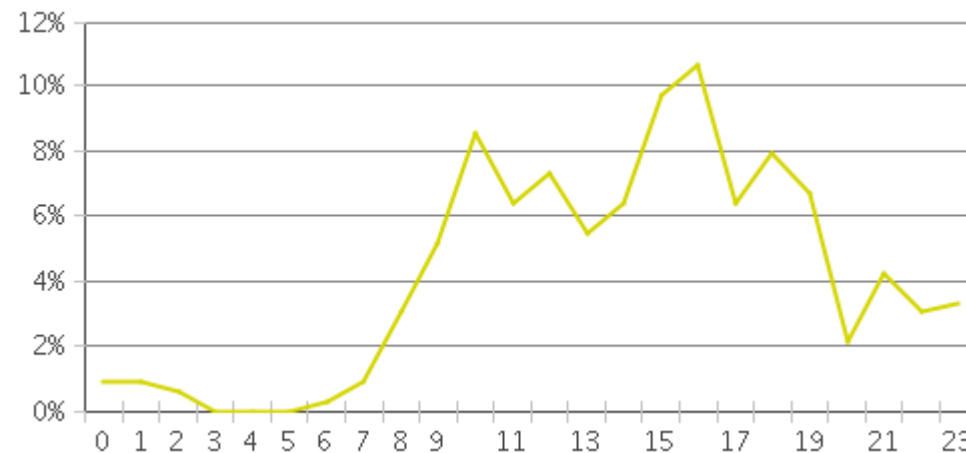
Profil hebdomadaire

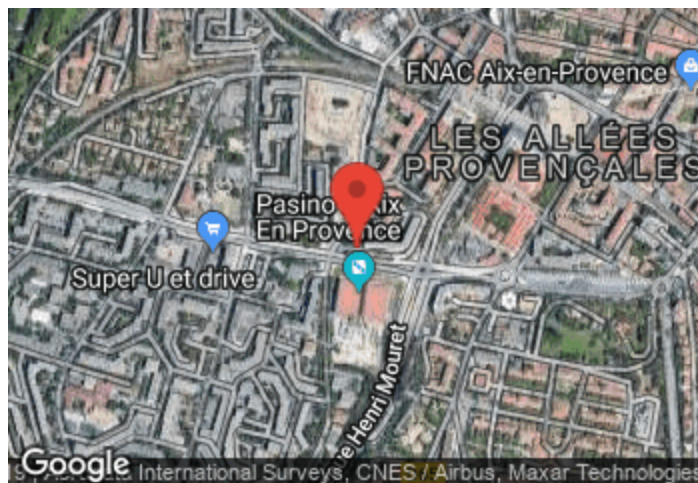


Profil horaire en semaine



Profil horaire le week-end

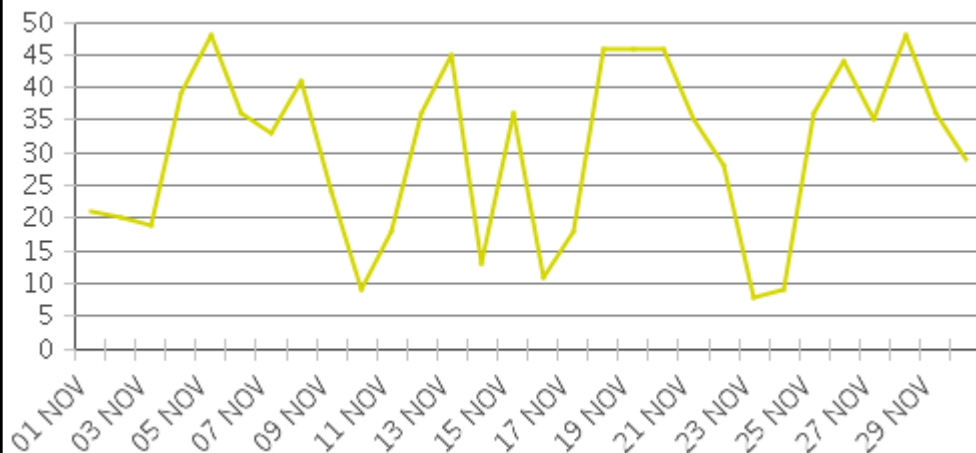




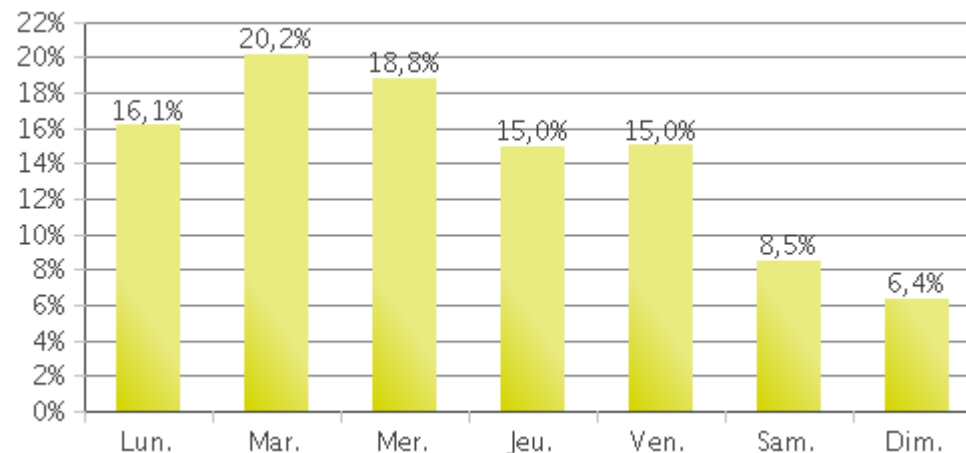
Chiffres clés

- Cumul de la période analysée : 913
- Moyenne journalière : 30
 - Lundi-Vendredi : 36 / Week-end : 16
- Jour de la semaine le plus fréquenté : Mardi
- Jours de la période d'analyse les plus fréquentés :
 1. Mardi 05 Novembre 2019 (48)
 2. Jeudi 28 Novembre 2019 (48)
 3. Lundi 18 Novembre 2019 (46)

Données journalières



Profil hebdomadaire

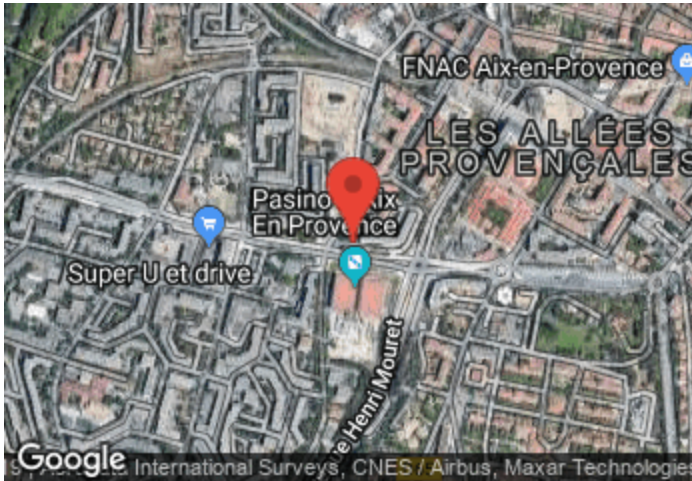


Profil horaire en semaine



Profil horaire le week-end

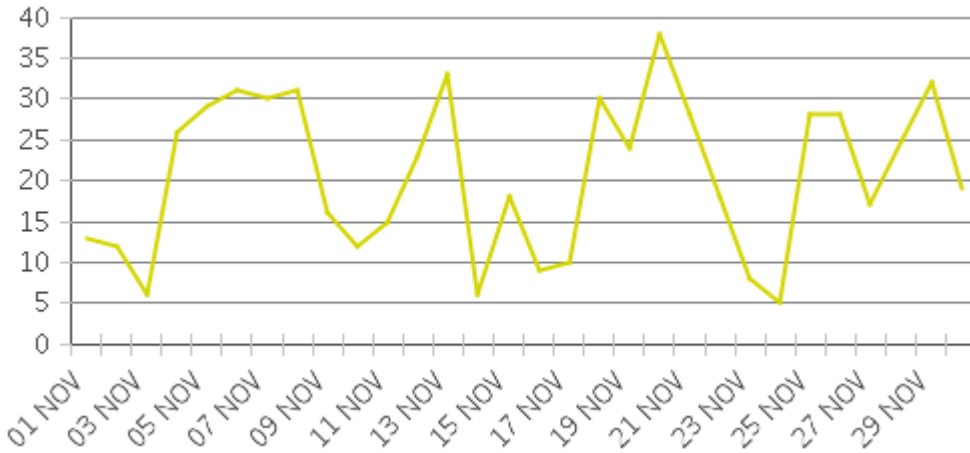




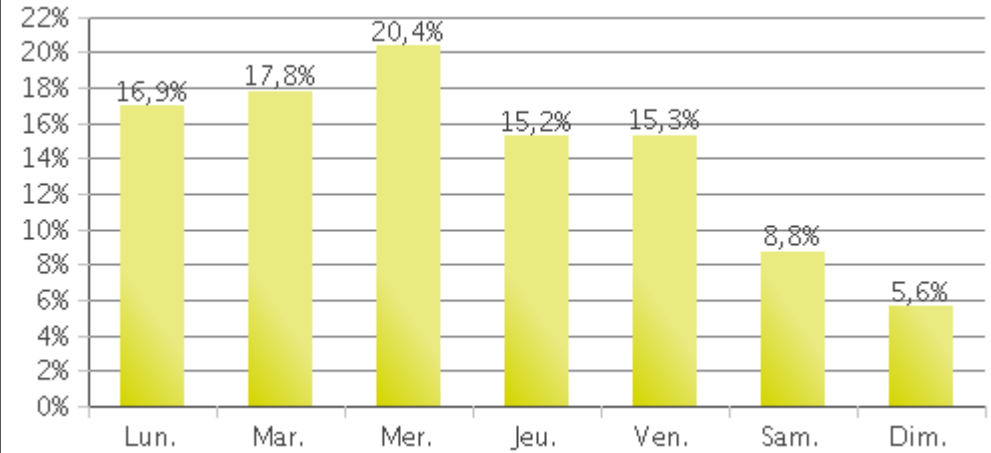
Chiffres clés

- Cumul de la période analysée : 620
- Moyenne journalière : 21
 - Lundi-Vendredi : 25 / Week-end : 11
- Jour de la semaine le plus fréquenté : Mercredi
- Jours de la période d'analyse les plus fréquentés :
 1. Mercredi 20 Novembre 2019 (38)
 2. Mercredi 13 Novembre 2019 (33)
 3. Vendredi 29 Novembre 2019 (32)

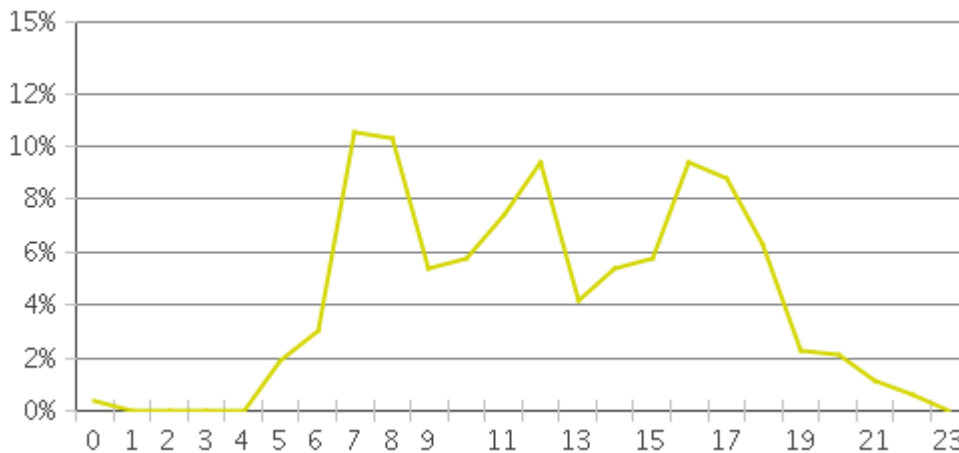
Données journalières



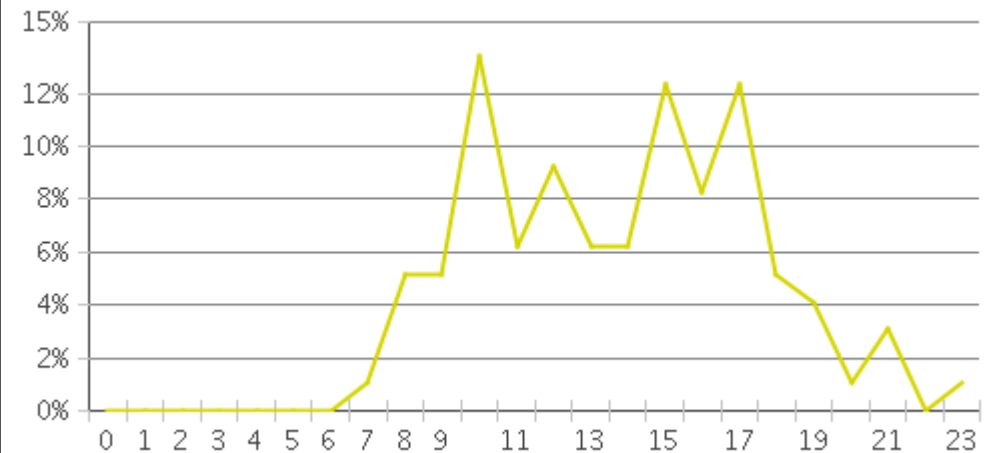
Profil hebdomadaire

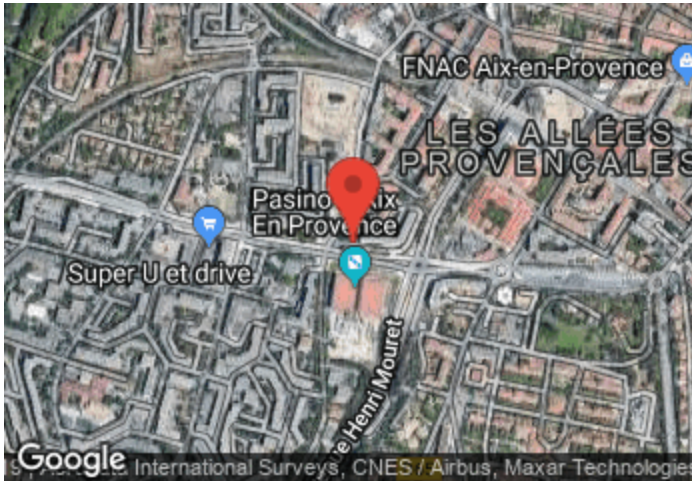


Profil horaire en semaine



Profil horaire le week-end





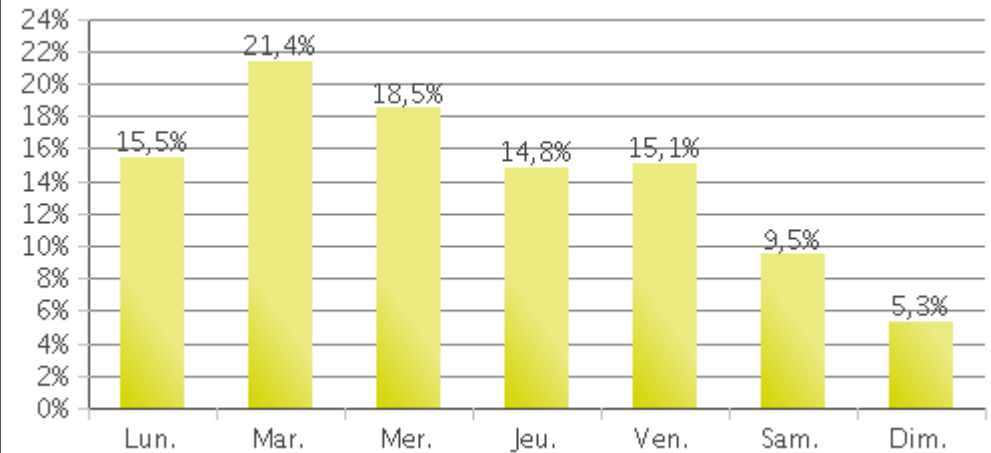
Chiffres clés

- Cumul de la période analysée : 1 889
- Moyenne journalière : 63
 - Lundi-Vendredi : 75 / Week-end : 34
- Jour de la semaine le plus fréquenté : Mardi
- Jours de la période d'analyse les plus fréquentés :
 1. Mardi 05 Novembre 2019 (105)
 2. Lundi 04 Novembre 2019 (95)
 3. Mardi 19 Novembre 2019 (95)

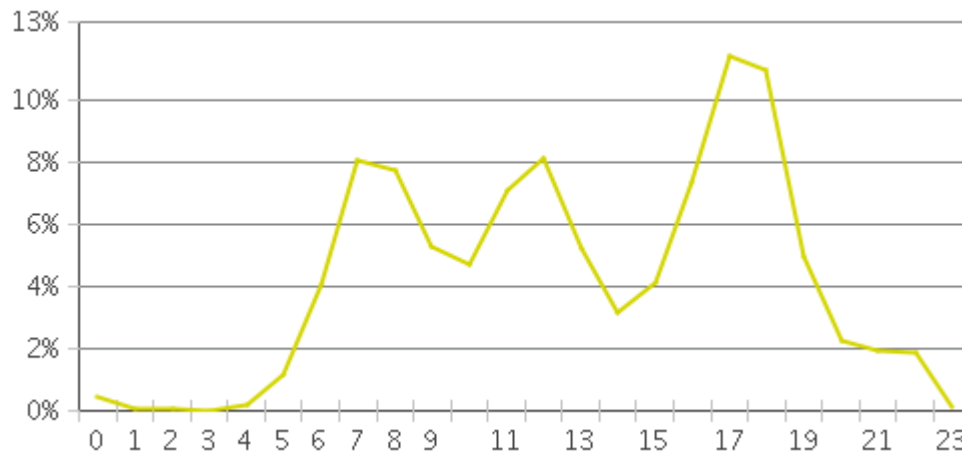
Données journalières



Profil hebdomadaire

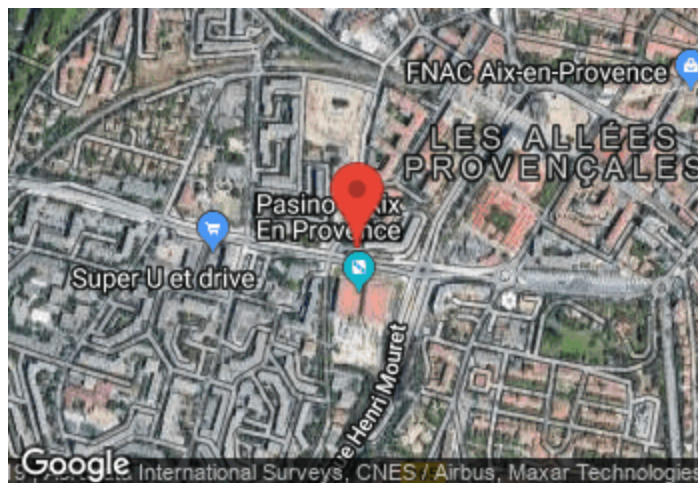


Profil horaire en semaine



Profil horaire le week-end

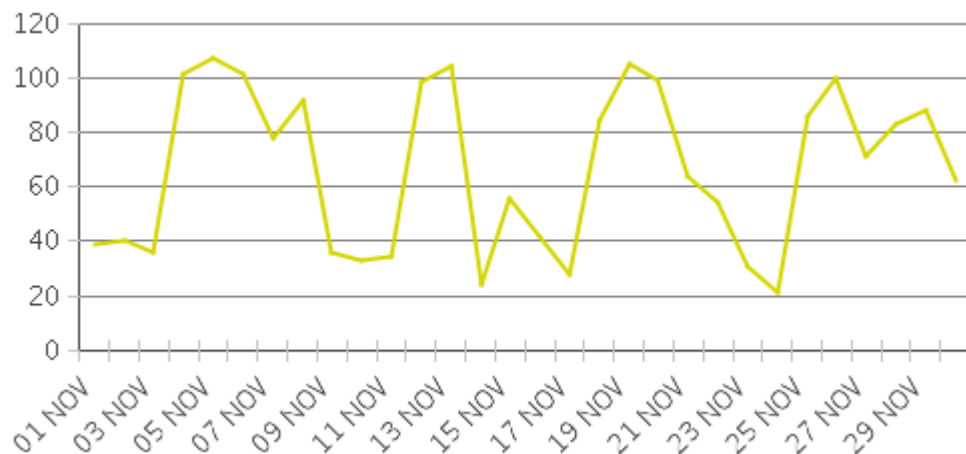




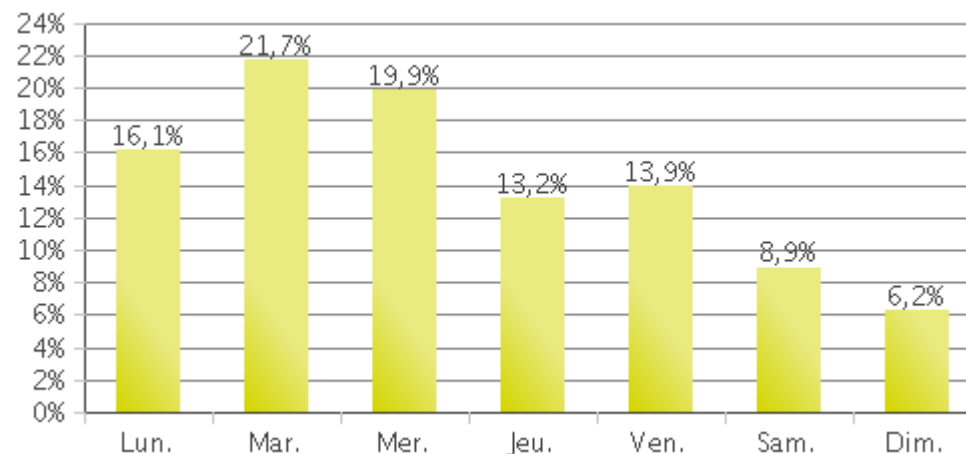
Chiffres clés

- Cumul de la période analysée : 1 997
- Moyenne journalière : 67
 - Lundi-Vendredi : 79 / Week-end : 37
- Jour de la semaine le plus fréquenté : Mardi
- Jours de la période d'analyse les plus fréquentés :
 1. Mardi 05 Novembre 2019 (107)
 2. Mardi 19 Novembre 2019 (105)
 3. Mercredi 13 Novembre 2019 (104)

Données journalières



Profil hebdomadaire

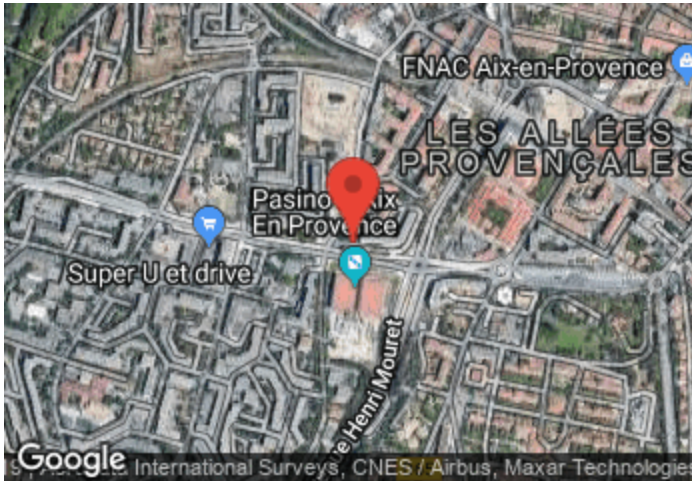


Profil horaire en semaine



Profil horaire le week-end

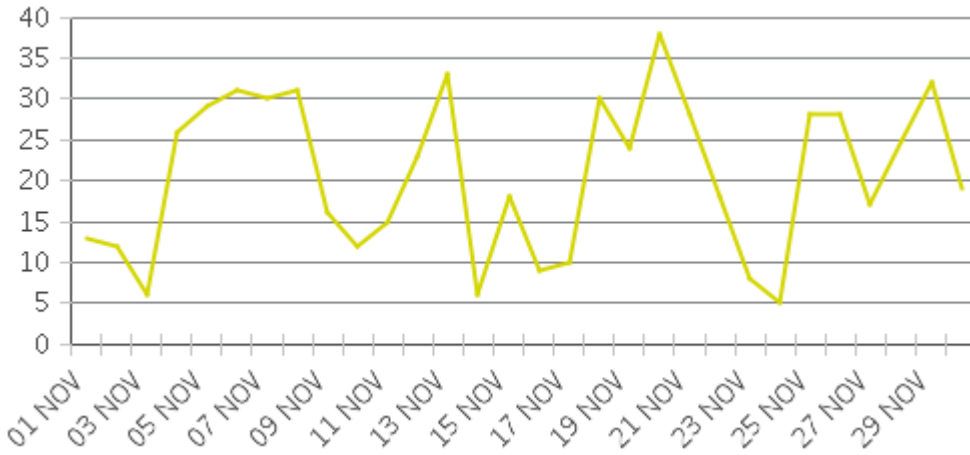




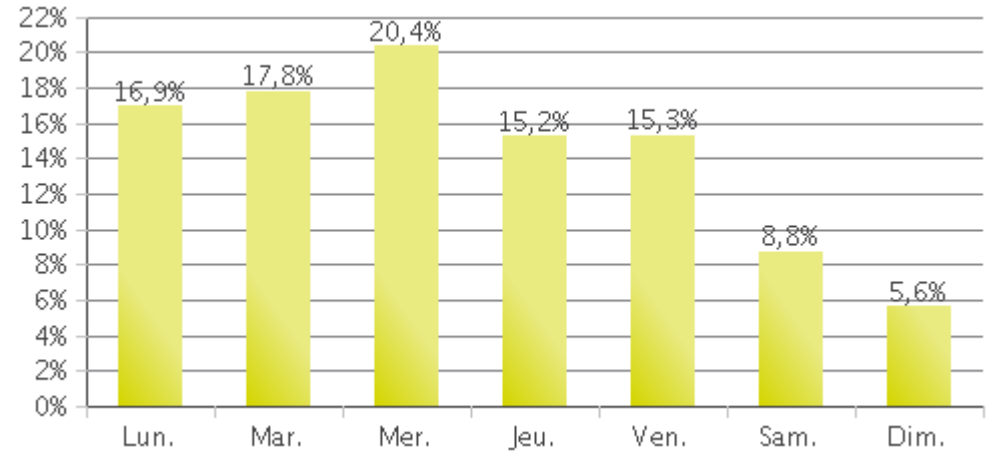
Chiffres clés

- Cumul de la période analysée : 620
- Moyenne journalière : 21
 - Lundi-Vendredi : 25 / Week-end : 11
- Jour de la semaine le plus fréquenté : Mercredi
- Jours de la période d'analyse les plus fréquentés :
 1. Mercredi 20 Novembre 2019 (38)
 2. Mercredi 13 Novembre 2019 (33)
 3. Vendredi 29 Novembre 2019 (32)

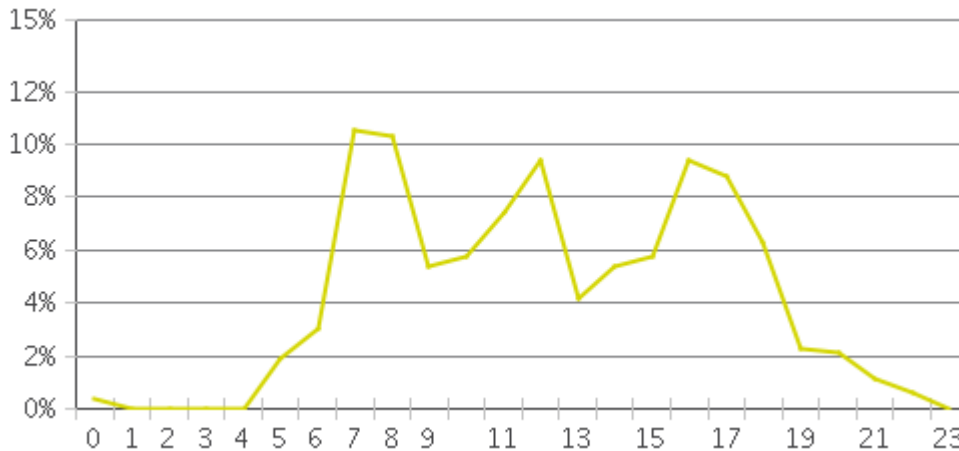
Données journalières



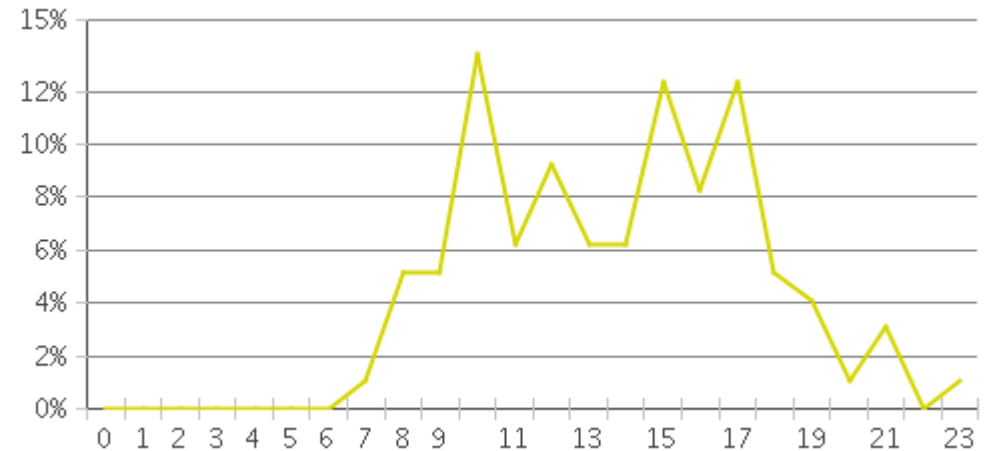
Profil hebdomadaire

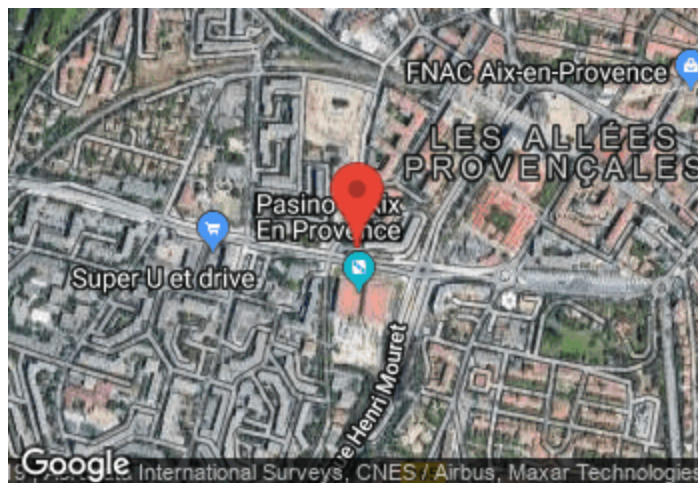


Profil horaire en semaine



Profil horaire le week-end

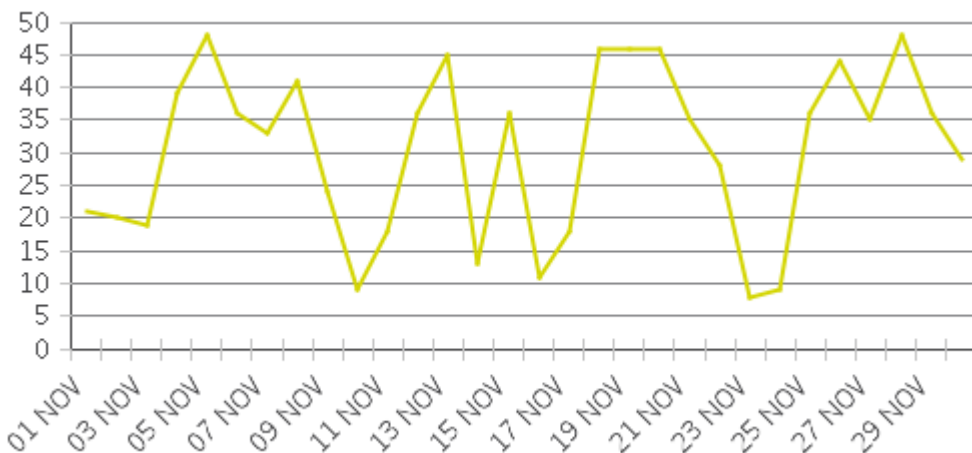




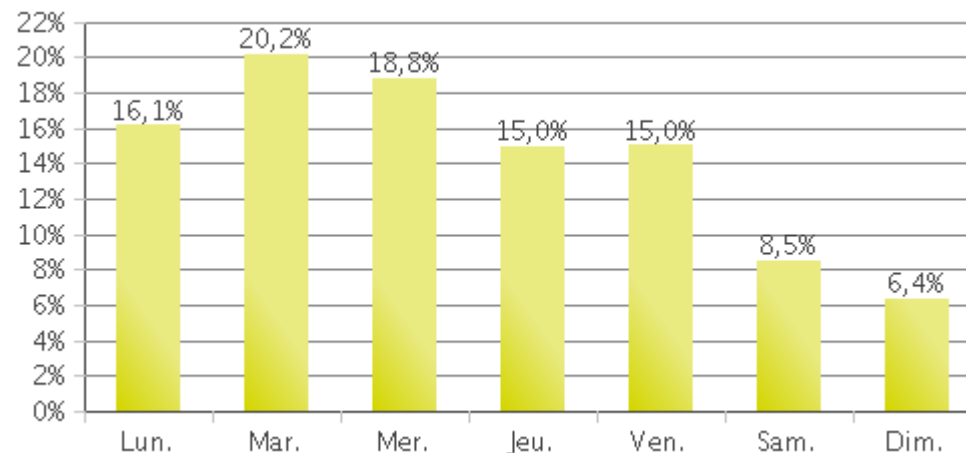
Chiffres clés

- Cumul de la période analysée : 913
- Moyenne journalière : 30
 - Lundi-Vendredi : 36 / Week-end : 16
- Jour de la semaine le plus fréquenté : Mardi
- Jours de la période d'analyse les plus fréquentés :
 1. Mardi 05 Novembre 2019 (48)
 2. Jeudi 28 Novembre 2019 (48)
 3. Lundi 18 Novembre 2019 (46)

Données journalières



Profil hebdomadaire

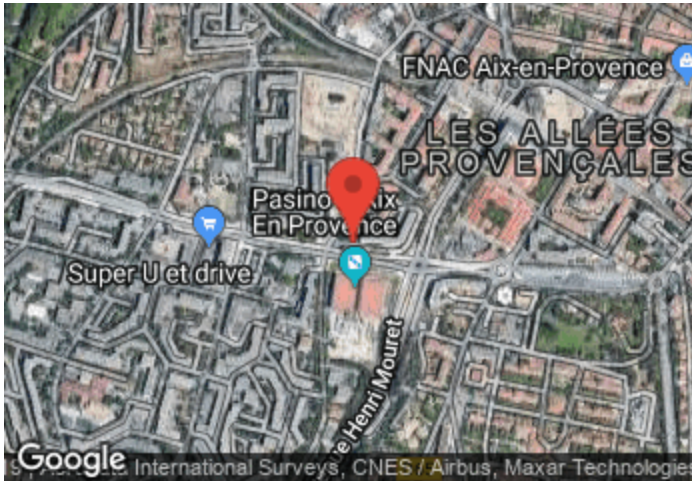


Profil horaire en semaine



Profil horaire le week-end

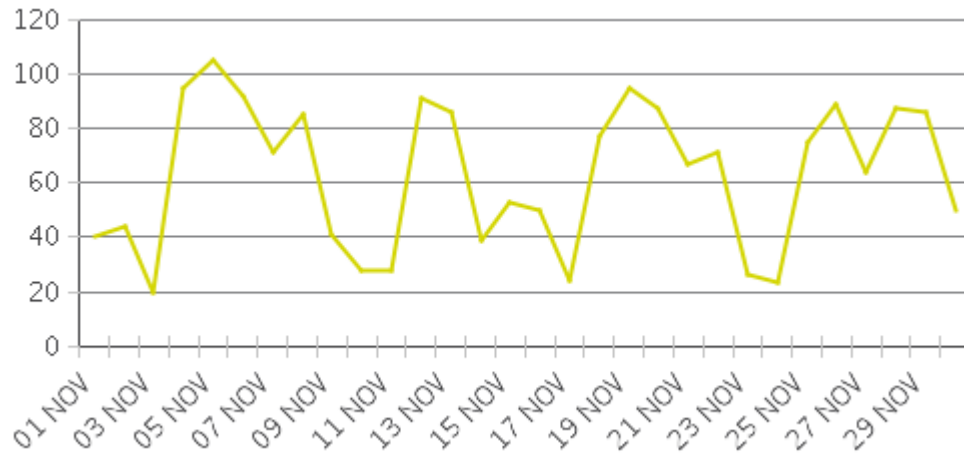




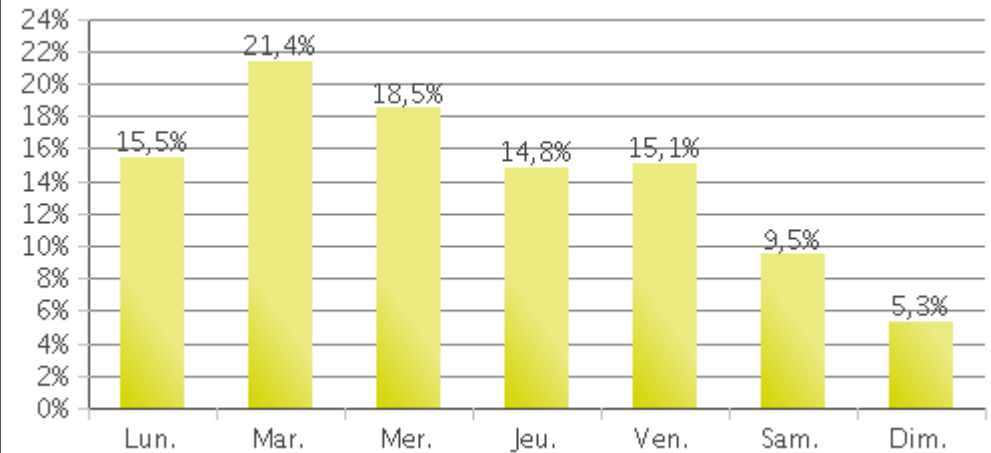
Chiffres clés

- Cumul de la période analysée : 1 889
- Moyenne journalière : 63
 - Lundi-Vendredi : 75 / Week-end : 34
- Jour de la semaine le plus fréquenté : Mardi
- Jours de la période d'analyse les plus fréquentés :
 1. Mardi 05 Novembre 2019 (105)
 2. Lundi 04 Novembre 2019 (95)
 3. Mardi 19 Novembre 2019 (95)

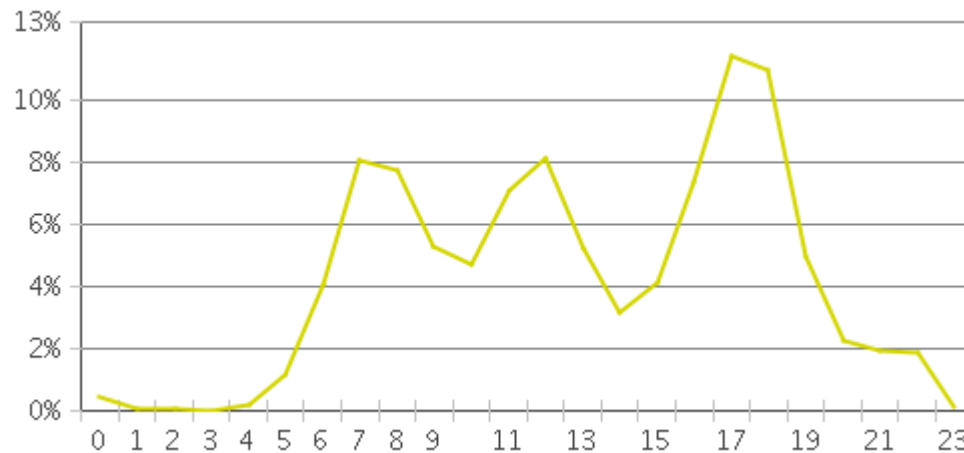
Données journalières



Profil hebdomadaire



Profil horaire en semaine



Profil horaire le week-end

