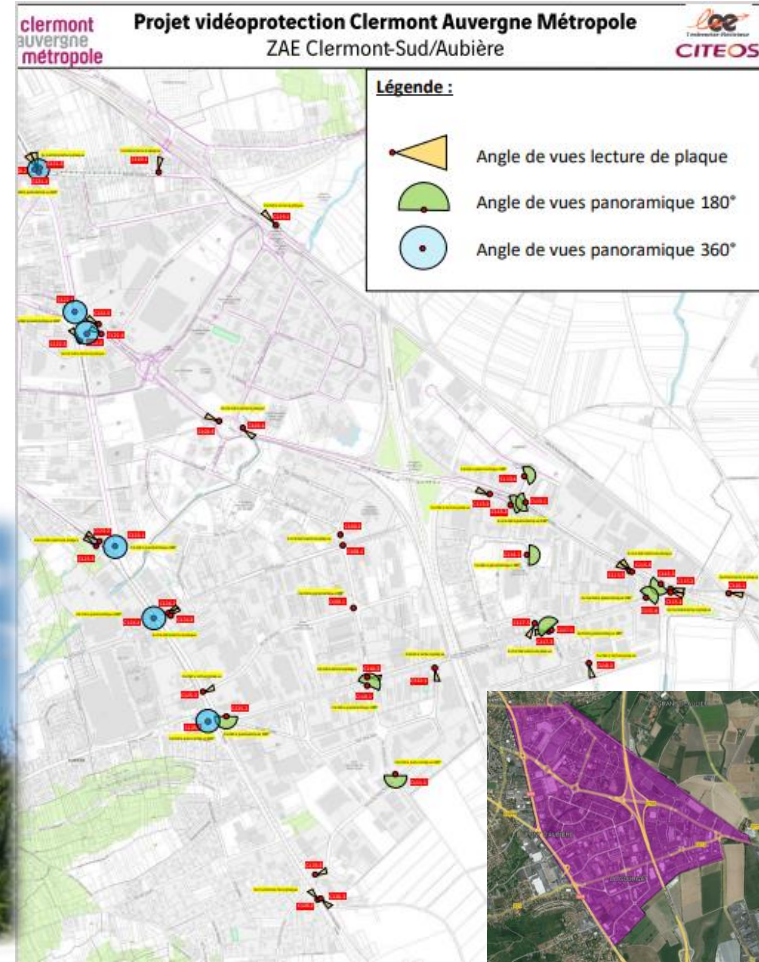


**PRESENTATION DU DISPOSITIF DE
VIDEOPROTECTION
DES ZONES D'ACTIVITES
ECONOMIQUES DE CLERMONT
AUVERGNE METROPOLE**

Conférence de presse du 19/06/2024

PRÉSENTATION DE LA VIDÉOPROTECTION

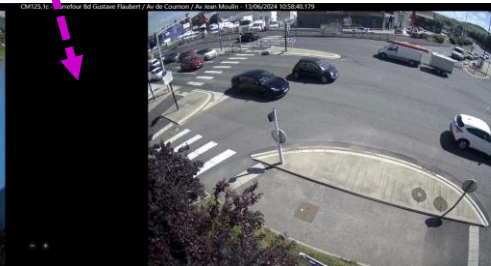
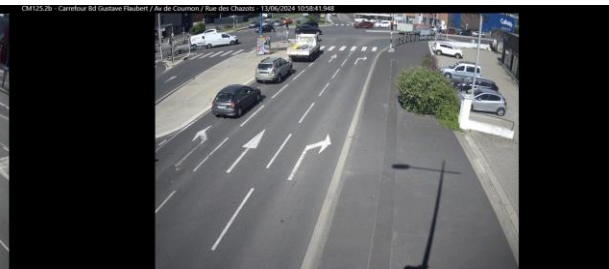
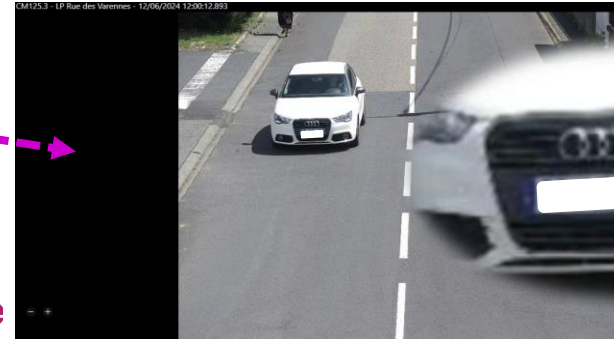
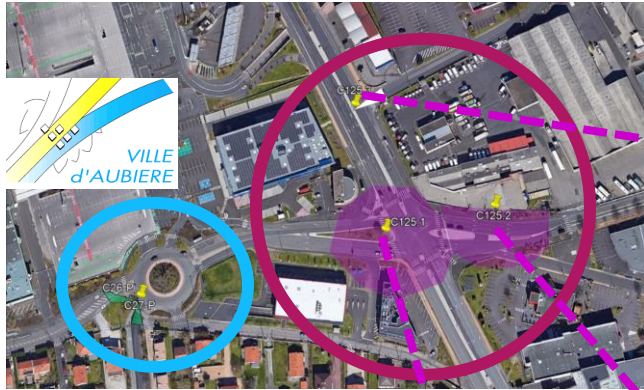
Clermont Sud Aubière



clermont
auvergne
métropole

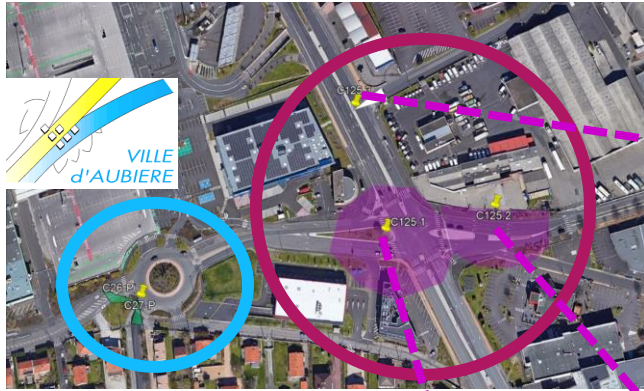
PRÉSENTATION DE LA VIDÉOPROTECTION

Focus sur le carrefour Roussillon / Jean Moulin

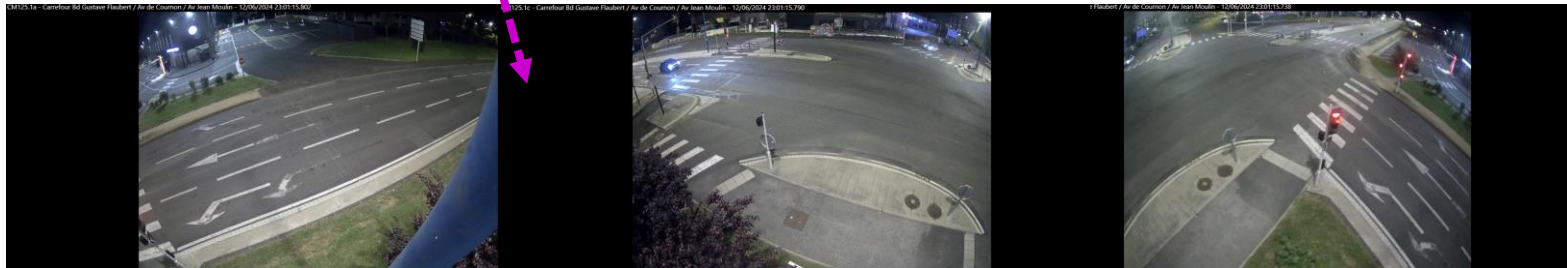


PRÉSENTATION DE LA VIDÉOPROTECTION

Focus sur le carrefour Roussillon / Jean Moulin



+ clermont
auvergne
métropole



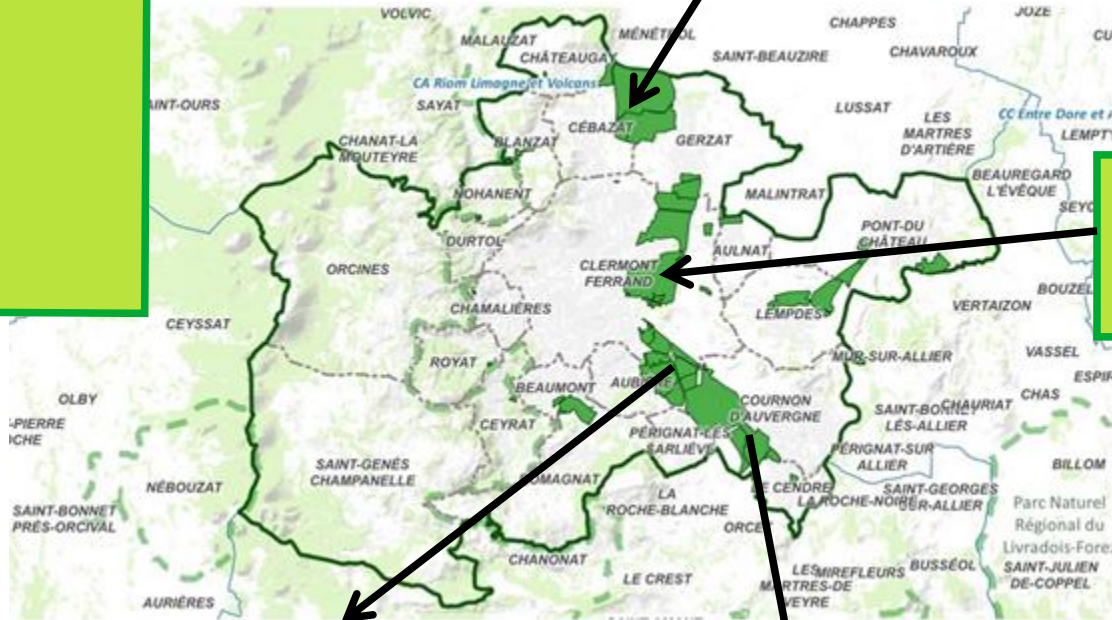
+ clermont
auvergne
métropole

LES SYSTEMES DE VIDEOPROTECTION EXISTANTS

Au total un parc de 193 caméras, pour un budget de 1.793.600€ TTC

PPI (2024 -2028) :
1.183.442 € TTC

Financeurs :
ETAT / REGION



Pôle économique Ladoux
Parc de 49 caméras

Pôle économique
du Brézet
Parc de 41 caméras

Pôle économique Clermont Sud Aubière &
Parc Technologique de la Pardieu
Parc de 64 caméras

Pôle économique Cournon - Le Cendre
Parc de 39 caméras



DEPLOIEMENT DES FUTURS PROJETS ET ETUDES A MENER

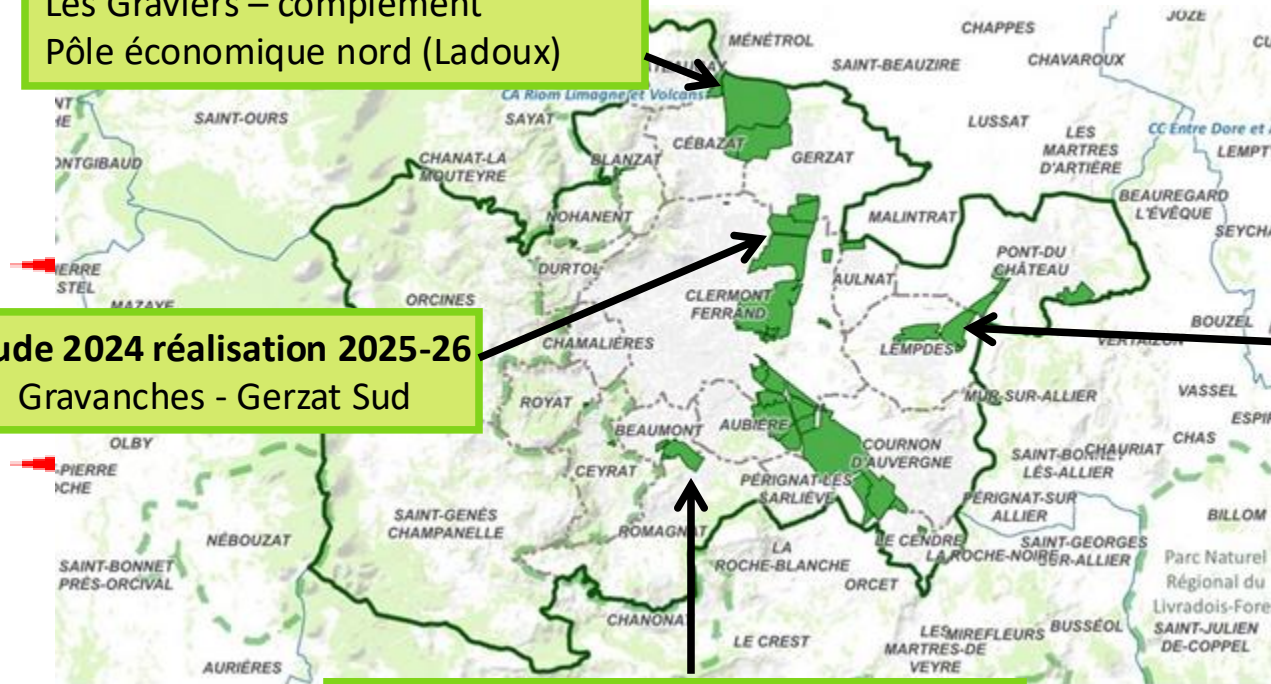
Etude 2025 - Réalisation 2027
Les Gravier – complément
Pôle économique nord (Ladoux)

Etude 2024 réalisation 2025-26
Gravanches - Gerzat Sud

Pôle économique
Lempdes-
Pont-du -Château

Projet de 58
caméras en 2024

Etude 2026 -Réalisation 2028
Pôle économique Beaumont-Romagnat



clermont
auvergne
métropole

UN NOUVEAU MODE D'EXPLOITATION

MUTUALISATION CSU VILLE DE CLERMONT-FERRAND

Délibération en Conseil
Métropolitain le
30 juin 2023

Convention en vigueur le
7 juillet 2023



Les objectifs
de la
mutualisation



clermont
auvergne
métropole

1

Répondre aux **sollicitations des services d'investigation** en réalisant la lecture des enregistrements et effectuer les extractions vidéo sur réquisitions judiciaires avec du personnel formé, qualifié et disponible

2

Disposer d'une **surveillance active des caméras** filmant des zones problématiques afin de déclencher immédiatement les interventions adéquates

3

Répondre aux **sollicitations de la Police et de la Gendarmerie Nationale** sur des interventions en temps réel

4

Avoir une attention quotidienne sur l'ensemble du parc de caméras afin de déclencher les **maintenances préventives ou curatives** nécessaires au bon fonctionnement

UN NOUVEAU MODE D'EXPLOITATION

MUTUALISATION CSU VILLE DE CLERMONT-FERRAND

Fonctionnement du CSU

→ 6 opérateurs et un responsable CSU (activé 7/7J de 9h à 01h) : agents de la Ville de Clermont-Ferrand, sous autorité fonctionnelle de la Métropole

→ Déport d'images des caméras ZAE vers le Centre de commandement et d'information de la Police Nationale (sur sa zone de compétence)

→ Bilan toutes les semaines entre la métropole et le CSU



clermont
auvergne
métropole



+

**clermont
auvergne
métropole**

